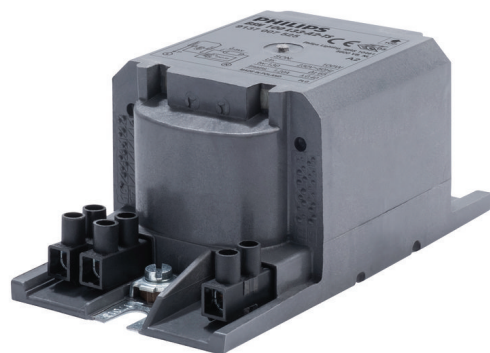


PHILIPS

Lighting



HID-HeavyDuty BSN félpárhuzamos SON/CDO/MH/HPI- hez

BSN 100 L33-A2-TS 230V 50Hz

CDM, CDO, MH, HPI (Plus) és SON lámpákhoz alkalmazható külső félpárhuzamos gyújtóelektróddal használható betokozott elektromágneses réz/vas előtét

Termék adatok

Általános információ	
Alkalmazási kód	L33-A2-TS
Dizájn	HD1-123
Fényforrás típus	SON
Lámpák száma	1 darab/egység
Működtetés és elektronika	
Bemeneti feszültség	230 V
Bemeneti frekvencia	50 Hz
Teljesítménytényező 100%-os terhelésen (névleges)	0,85
Teljesítmény hálózati (váltakozó) feszültségről használva	-8%+6%
Biztonság hálózati (váltakozó) feszültségről használva	-10%+10%
Bemenő áram PF-helyesbítéssel	0.6 A
Bemenő áram PF-helyesbítés nélkül	1.2 A

Teljesítménytényező PF-kiegyenítés nélkül (névleges)	0,4
Energiaveszteség (névleges)	14.8 W
Kábelezés	
A vezeték csupaszítási hossza	6.0 mm
Az előtét érintkezővezetékek keresztmetszete	2.5 mm ²
Csatlakozó típusa	Screw
A rendszer jellemzői	
A lámpa névleges teljesítménye előtét használata esetén	100 W
Javasolt gyújtó	for SON lamps ignitor SND 58 (913700185166) or series digital SUD40 (913700193591)

HID-HeavyDuty BSN félpárhuzamos SON/CDO/MH/HPI-hez

Hőmérséklet

Tárolási hőmérséklet (maximum)	130 °C
Tárolási hőmérséklet (minimum)	-30 °C
A tekercs hőmérséklete (maximum)	130 °C
Delta T normál körülmények közt	65 °C

Tanúsítvány és alkalmazási területek

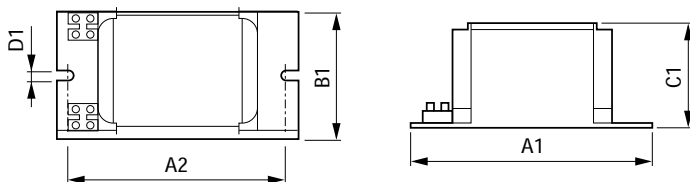
Aktív hőmérséklet-védelem	Yes
Tanúsítási jelek	CE jel ENEC tanúsítvány

Termékkódok

Teljes termékkód	871869674094100
------------------	-----------------

A termék megrendelési neve	BSN 100 L33-A2-TS 230V 50Hz
EAN/UPC - termék	8718696740941
Rendelési kód	74094100
Számláló – mennyiség csomagonként	1
Számláló – csomag külső dobozonként	6
SAP anyag	913700752526
Nettó tömeg (darab)	1,380 kg

Méretezett rajza



Product	A1	A2	B1	C1	D1
BSN 100 L33-A2-TS 230V 50Hz	123 mm	108 mm	65 mm	53 mm	6.2 mm

BSN 100 L33-A2-TS 230V 50Hz

