



# ProFlood LED

## BCP608 LED84/740 I EB D9 GO-SH GR10714

PROFLOOD LED - LED Multi-die - LED - Power supply unit regulating with constant light output - Szimmetrikus - Hőálló üveg - 40° - - - Mounting bracket adjustable

A ProFlood LED vízálló gobóvetítő, amely lehetővé teszi képek kivetítését és ötletes fénykeretek létrehozását – olyan nagy tudású lámpatestről beszélünk, amely hatalmas szabadságot ad a kiállítások/terek tervezőinek. Szabályozni lehet a vetítő fényét, hogy pontosan illeszkedjen a környezethez, vagy hogy képi effekteket, „fényszobrokat” hozzanak létre.

### Termék adatok

Általános információ		Jótállási idő	
Fényforráscsalád kódja	LED-MD [ LED Multi-die]	Jótállási idő	5 év
A fényforrás színe	740 semleges fehér	Kültéri optika típusa	Szimmetrikus
Cserélhető fényforrás	Nem	Állandó fénykibocsátás	No
Szerelvényegységek száma	1 unit	Termékek száma a fő áramkörü lapon (16 A, B típus)	1
Vezérlő/tápegység/transzformátor	PSR-CLO [ Power supply unit regulating with constant light output]	Megfelel az EU RoHS irányelvnek	Igen
Vezérlővel együtt	Igen	A fényforrásrendszer típusa	LED
Optika/lencse típusa	GT [ Hőálló üveg]	Szervizelhetőségi osztály	B osztályú lámpatest, amely néhány javítható alkatrészt is tartalmaz (adott esetben): az előtétet, a vezérlőegységeket, a túlfeszültség-védelmi eszközt, az elülső fedelet és a mechanikai alkatrészeket
A lámpatest fényszóródása	40°	Termékcsalád kódja	BCP608 [ PROFLOOD LED]
Vezérlőfelület	-	<b>Technikai adatok</b>	
Csatlakozás	3 pólusú csatlakozóegység	A felfelé irányuló fénykibocsátás aránya	0,67
Kábel	-		
IEC védelmi osztály	I. biztonsági osztály		
Gyűlékonysági jelzés	NO [ -]		
CE jelölés	CE mark		
ENEC jel	-		

# ProFlood LED

Normál dőlésszögű oszlopfej	0°
Szabványos dőlésszög oldalsó bevezetésénél	0°

## Működtetés és elektronika

Bemeneti feszültség	220/240 V
Bemeneti frekvencia	50 vagy 60 Hz
Induló áramlökések	43 A
Bejáratási idő	0,260 ms
Teljesítménytényező (minimum)	0.9

## Vezérlők és fényerő-szabályozás

Szabályozható	Nem
---------------	-----

## Mechanika és tokozás

Ház anyaga	Alumínium
Reflektor anyaga	Üveg
Az optika anyaga	Glass
Optika/lencse anyaga	Üveg
Rögzítőanyag	Acél
Rögzítőeszköz	MBA [ Mounting bracket adjustable]
Optikai burkolat/lencse alakja	Curved
Optikai burkolat/lencse kidolgozása	Víziszta
Teljes hossz	674 mm
Teljes szélesség	294 mm
Teljes magasság	400 mm
Valós megvilágított terület	0,12 m <sup>2</sup>
Szín	GR
Méretetek (magasság × szélesség × mélység)	400 x 294 x 674 mm (15.7 x 11.6 x 26.5 in)

## Tanúsítvány és alkalmazási területek

Por és víz elleni védelem kódja (IP)	IP66 [ Porbejutás ellen védett, vízsugár ellen védett]
Mechanikus ütődésvédelmi kód	IK06 [ 1 J]
Túláramvédelem (közös/különbőségi)	Lámpatest túlfeszültség-védelmi szintje: 6 kV-os differenciál módusig és 10 kV közös módusig

## Kezdeti teljesítmény (IEC-szabványnak megfelelően)

Kezdeti fényáram (a rendszer fényárama)	5140 lm
Fényáramtűrés	+/-5%
A LED-es világítótest kezdeti hatásfoka	66 lm/W
Kezdeti korrelált színhőmérséklet	4000 K
Kezdeti színvisszaadási index	>70
Kezdeti színérték	(0.3818,0.3797) 3-step
Kezdeti bemeneti feszültség	78 W
Teljesítményfelvételi tűrés	+/-5%

## Üzemi teljesítmény (IEC-szabványnak megfelelően)

Előtét meghibásodási aránya 50 000 órás átlagos hasznos élettartam esetén	5 %
Fényáram-megmaradás 50 000 órás átlagos hasznos élettartam* esetén	L80

## Alkalmazási feltételek

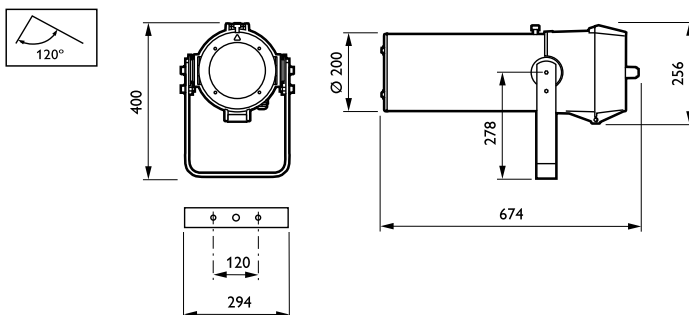
Környezeti hőmérséklet-tartomány	-20 és +50 °C között
Optimális teljesítményhez szükséges környezeti hőmérséklet Tq	25 °C
Maximális fényerő-szabályozási szint	Nem értelmezhető

## Termékadatok

Teljes termék kód	871951420424900
A termék megrendelési neve	BCP608 LED84/740 I EB D9 GO-SH GR10714
EAN/UPC - termék	8719514204249
Rendelési kód	20424900
Számláló – mennyiség csomagonként	1
Számláló – csomag külső dobozonként	1
Cikkszám (12NC)	912300057844
Nettó tömeg (darab)	30,500 kg



## Méretezett rajza



ProFlood LED BCP608/BCP609

