



# MASTER LEDtube T8 Ultra Efficient



## MAS LEDtube 1500mm UE 17.6W 840 T8 EELA

Az energiaárak emelkedésével és az európai zöld megállapodás által továbbra is finanszírozott energiahatékony épületfelújításokkal sokan keresik a lehetőséget, hogy fenntarthatóbbá tegyék vállalatuk világítását. Az új Philips MASTER LEDtube Ultra Efficient T8 valódi áttörést jelent a fenntarthatóbb világítás felé vezető úton. Közvetlenül le lehet vele cserélni a meglévő fénycsőeket vagy LED-es fénycsőeket, és azonnal nagy energiaköltség-csökkentést, valamint sokkal hosszabb élettartamot biztosít.

### Termék adatok

Általános információ	
Fejelés	G13 ROT (Rotating) [ Medium Bi-Pin Fluorescent]
CE jelölés	Igen
Megfelel az EU RoHS irányelvnek	Igen
Névleges élettartam (névleges)	100000 h
Kapcsolási ciklusok száma	200000X
Fényárammérés referencia	Sphere
Sor	MASTER

### Technikai adatok

Színkód	840 [ 4000 K korrelált színhőmérséklet]
Sugárzási szög (névleges)	160 °
Fényáram (névleges)	3700 lm
Színmegjelölés	Fehér (CW)
Korrelált színhőmérséklet (névleges)	4000 K
Fényhasznosítás (névleges) (névleges)	210 lm/W

Szinkonzisztencia	<6
Színvisszaadási index (névleges)	80
Fényerő-megmaradás (LLMF) a névleges élettartam végén (névleges)	70 %

### Működtetés és elektronika

Bemeneti frekvencia	50–60 Hz
Teljesítmény (névleges) (névleges)	17,6 W
Fényforrás árama (max)	93 mA
Fényforrás árama (minimum)	73 mA
Indulási idő (névleges)	1 s
Felmelegedési idő a 60%-os fényerő eléréséig (névleges)	1 s
Teljesítménytényező (névleges)	0.9
Feszültség (névleges)	220–240 V

### Hőmérséklet

Környezeti hőmérséklet (maximum)	45 °C
----------------------------------	-------

# MASTER LEDtube T8 Ultra Efficient

Környezeti hőmérséklet (minimum)	-20 °C
Tárolási hőmérséklet (maximum)	65 °C
Tárolási hőmérséklet (minimum)	-40 °C
A foglalat hőmérséklete, maximum (névleges)	45 °C

## Vezérlők és fényerő-szabályozás

Szabályozható	Nem
---------------	-----

## Mechanika és tokozás

Fényforrás formája	Opál
Fényforrás anyaga	Műanyag
A termék hossza	1500 mm
Fényforrásbúra formája	Cső, két végén fejezt

## Tanúsítvány és alkalmazási területek

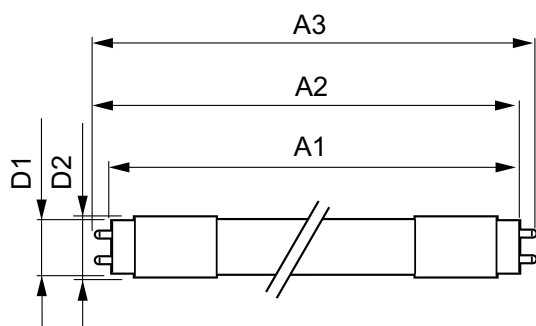
Energiatakarékosági osztály	A
Energiatakarékos termék	Yes

Tanúsítási jelek	RoHS compliance TUV CE jel KEMA Keur tanúsítvány
Energiafogyasztás kWh/1000 óra	18 kWh
EPREL-regisztrációs szám	1013081

## Termékadatok

Teljes termékkód	871951443168300
A termék megrendelési neve	MAS LEDtube 1500mm UE 17.6W 840 T8 EELA
EAN/UPC - termék	8719514431683
Rendelési kód	43168300
Számláló – mennyiség csomagonként	1
Számláló – csomag külső dobozonként	10
SAP anyag	929003482302
Net Weight (Piece)	0,270 kg

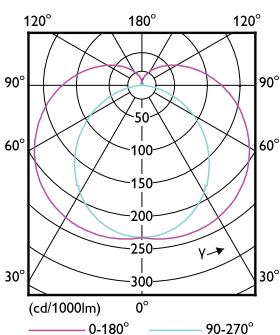
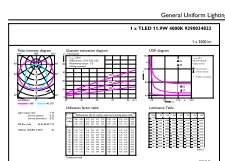
## Méretezett rajza



MAS LEDtube 1500mm UE 17.6W 840 T8 EELA

Product	D1	D2	A1	A2	A3
MAS LEDtube 1500mm UE 17.6W 840 T8 EELA	25,8 mm	28 mm	1498,8 mm	1505,9 mm	1513 mm

## Fotometriai adatok

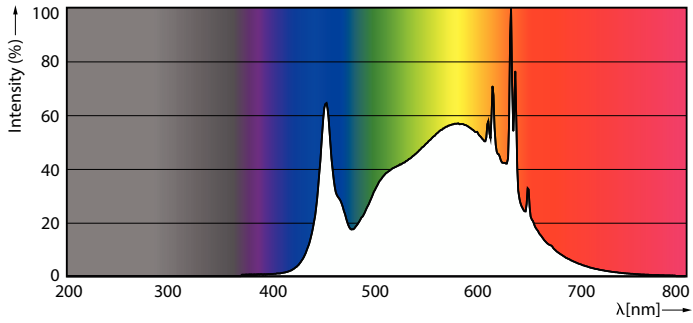


General uniform lighting

Light Distribution Diagram

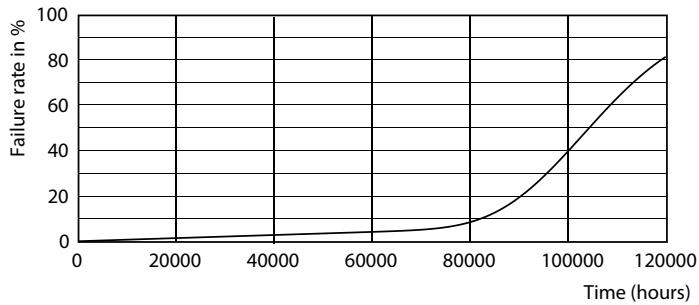
# MASTER LEDtube T8 Ultra Efficient

## Fotometriai adatok

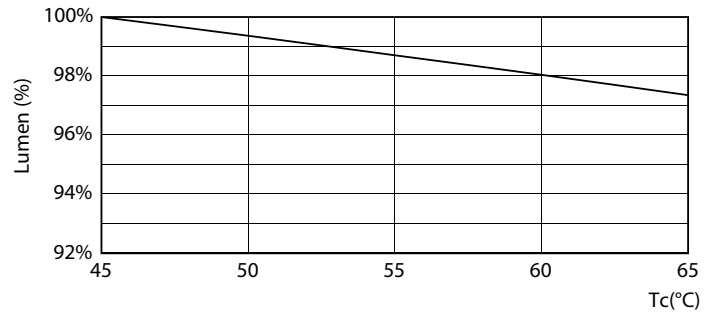


Spectral Power Distribution Colour

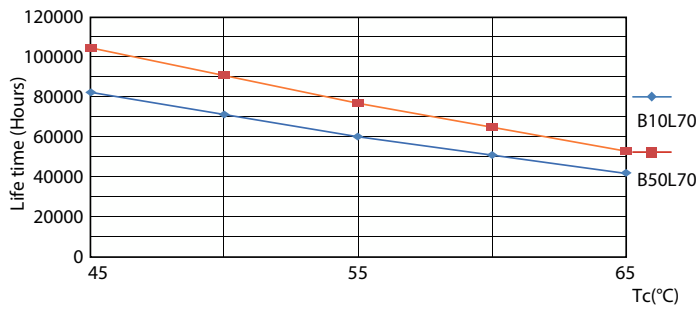
## Élettartam



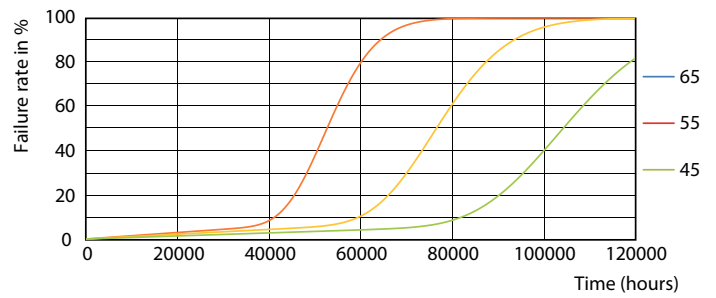
LEDtube 100K-LED



LEDtube MAS EU2 17,6W 100K LumenVsTc-LMP



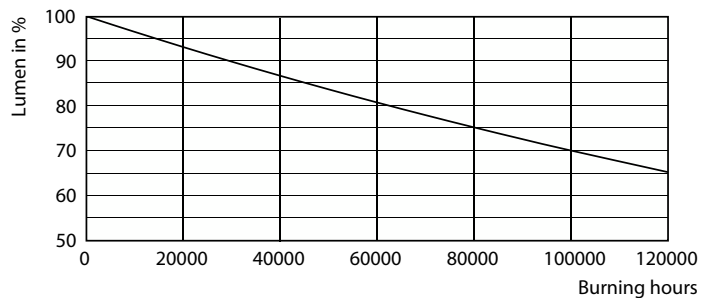
LEDtube 100K 4565 LifetimeVsTc-LED



LEDtube 100K 4565 FailureRate-LED

# MASTER LEDtube T8 Ultra Efficient

## Élettartam



LEDtube 100K-LMP

