



# MASTER LEDtube EM/ Mains



## MASTER LEDtube 1500mm UE 20W 840 T8

A Philips MASTER LEDtube a LED-es fényforrást hagyományos, fénycső formájú kivitelben biztosítja. Egyedi formaterve tökéletesen egységes megjelenést biztosít, így nem különböztethető meg a hagyományos fénycsöves megoldásoktól. Azoknak, akik az ár-érték arányt tartják fontosnak, korlátozott költségvetéssel rendelkeznek, és a fényforrás cserével jobb fényerőt és élettartamot szeretnének kapni.

### Figyelmeztetések és biztonság

• -

### Termék adatok

Általános információ	
Fejelés	G13 ROT (Rotating) [ Medium Bi-Pin Fluorescent]
Megfelel az EU RoHS irányelvnek	Igen
Névleges élettartam (névleges)	70000 h
Kapcsolási ciklusok száma	200000X
Fényárammérési referencia	Sphere
Technikai adatok	
Színkód	840 [ 4000 K korrelált színhőmérséklet]
Sugárzási szög (névleges)	160 °
Fényáram (névleges)	3700 lm
Színmegjelölés	Fehér (CW)
Korrelált színhőmérséklet (névleges)	4000 K
Fényhasznosítás (névleges) (névleges)	185,00 lm/W
Színkonzisztencia	<6

Színvisszaadási index (névleges)	80
Fényerő-megmaradás (LLMF) a névleges élettartam végén (névleges)	70 %
Működtetés és elektronika	
Bemeneti frekvencia	50–60 Hz
Teljesítmény (névleges) (névleges)	20 W
Fényforrás árama (max)	103 mA
Fényforrás árama (minimum)	85 mA
Indulási idő (névleges)	0,5 s
Felmelegedési idő a 60%-os fényerő eléréséig (névleges)	0,5 s
Teljesítménytényező (névleges)	0,9
Feszültség (névleges)	220–240 V
Hőmérséklet	
Környezeti hőmérséklet (maximum)	45 °C

# MASTER LEDtube EM/Mains

Környezeti hőmérséklet (minimum)	-20 °C
Tárolási hőmérséklet (maximum)	65 °C
Tárolási hőmérséklet (minimum)	-40 °C
A foglalat hőmérséklete, maximum (névleges)	60 °C

## Vezérlők és fényerő-szabályozás

Szabályozható	Nem
---------------	-----

## Mechanika és tokozás

Fényforrás formája	Opál
Fényforrás anyaga	Glass
A termék hossza	1500 mm
Fényforrásbúra formája	Cső, két végén fejtelt

## Tanúsítvány és alkalmazási területek

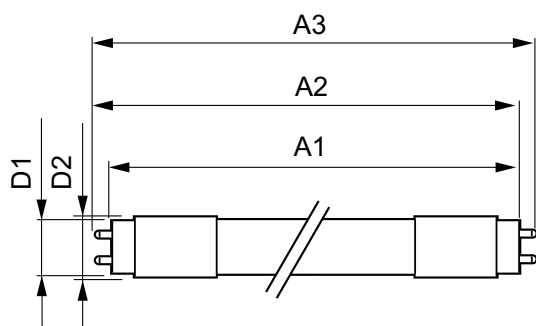
Energiatakarékosági osztály	B
Energiatakarékos termék	Yes

Tanúsítási jelek	RoHS compliance CE jel KEMA Keur tanúsítvány
Energiafogyasztás kWh/1000 óra	20 kWh
EPREL-regisztrációs szám	453169

## Termékadatok

Teljes termékkód	871951433976700
A termék megrendelési neve	MASTER LEDtube 1500mm UE 20W 840 T8
EAN/UPC - termék	8719514339767
Rendelési kód	33976700
Számláló – mennyiség csomagonként	1
Számláló – csomag külső dobozonként	10
SAP anyag	929003067202
Nettó tömeg (darab)	0,270 kg

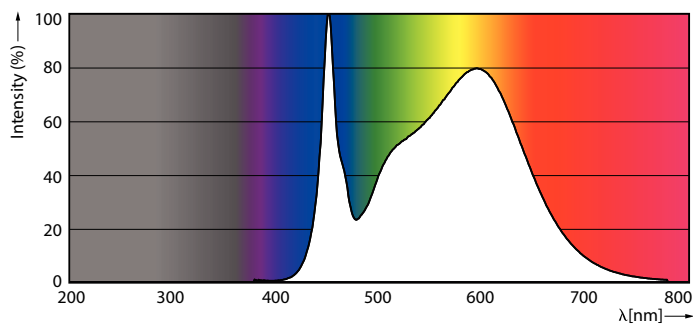
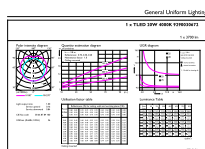
## Méretezett rajza



T8 UE 5ft 220-240V 20W 3700lm 4000K

Product	D1	D2	A1	A2	A3
MASTER LEDtube 1500mm UE 20W 840 T8	25,8 mm	28 mm	1498,8 mm	1505,9 mm	1513 mm

## Fotometriai adatok

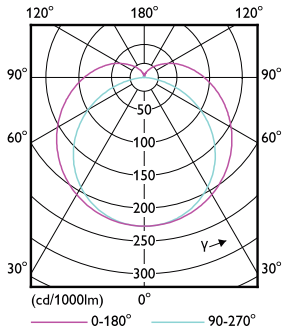


LEDtube MAS 20W G13 3700lm 840-GUL

LEDtube MAS 13,5W G13 2500lm 840-POC

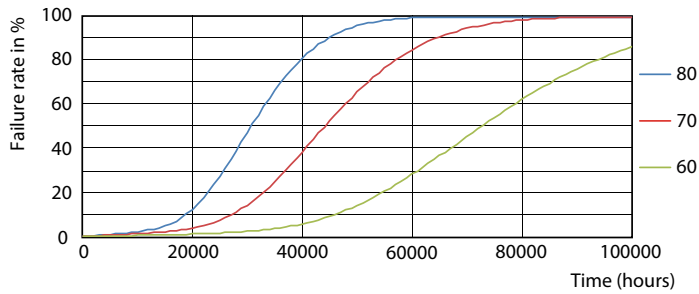
# MASTER LEDtube EM/Mains

## Fotometriai adatok

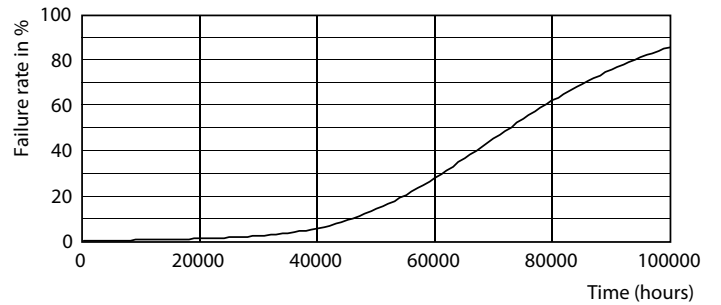


LEDtube MAS 13,5W G13 2500lm-LDD

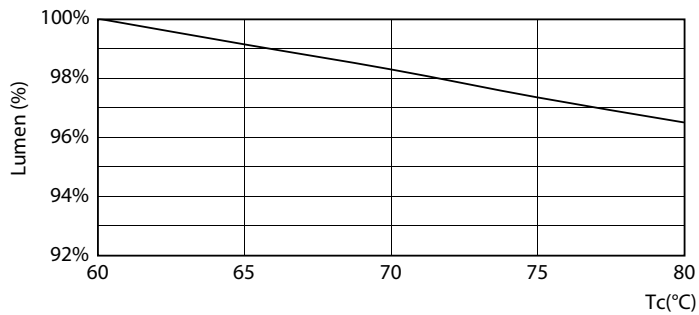
## Élettartam



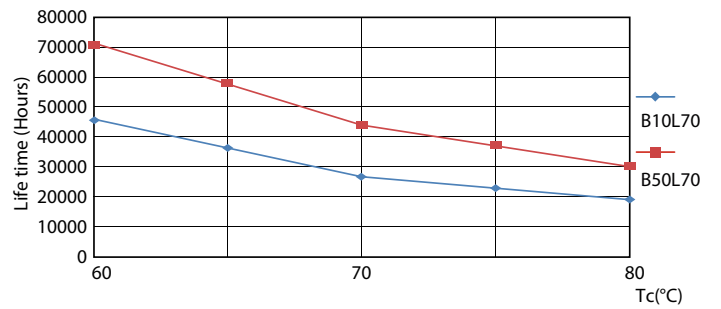
LEDtube MAS 20W 70K FailureRate-LED



LEDtube\_70K-LED



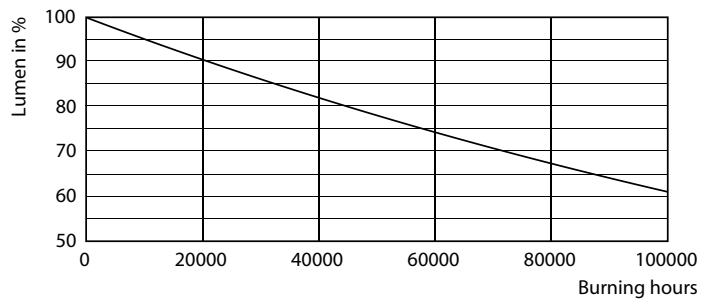
LEDtube MAS 20W 70K LumenVsTc-LMP



LEDtube MAS 20W 70K LifetimeVsTc-LED

## MASTER LEDtube EM/Mains

### Élettartam



LEDtube\_70K-LMP

