

MASTER Value LEDtube T8



MASTER LEDtube VLE 1200mm UO 15.5W 830 T8

Nagy teljesítményű LED-es megoldásként a professzionális MASTER Value LED-fénycső ideális az akár elektromágneses előtétre, akár közvetlenül a hálózatra kötött T8-fénycsövek leváltására. Az érték és a teljesítmény optimális kombinációját nyújtja, és minden általános világítási, irodai, ipari, kiskereskedelmi és vendéglátóipari alkalmazási területen használható. A T8-as LED-fénycső egyedi kialakításának köszönhetően széles körű kompatibilitást, biztonságot, gyors telepítést, valamint azonnali energiamegtakarítást kínál.

Termék adatok

| Általános információ | |
|---------------------------------|----------------------------------|
| Fejelés | G13 [Medium Bi-Pin Fluorescent] |
| CE jelölés | Igen |
| Megfelel az EU RoHS irányelvnek | Igen |
| Névleges élettartam (névleges) | 60000 h |
| Kapcsolási ciklusok száma | 200000 |
| Fényárammérés referencia | Sphere |
| Sor | MASTER Value |

Technikai adatok

| | |
|---------------------------------------|---|
| Színkód | 830 [3000 K korrelált színhőmérséklet] |
| Sugárzási szög (névleges) | 190 ° |
| Fényáram (névleges) | 2300 lm |
| Színmegjelölés | Fehér (WH) |
| Korrelált színhőmérséklet (névleges) | 3000 K |
| Fényhasznosítás (névleges) (névleges) | 148,00 lm/W |
| Színkonzisztencia | <6 |

| | |
|--|------|
| Színvisszaadási index (névleges) | 80 |
| Fényerő-megmaradás (LLMF) a névleges élettartam végén (névleges) | 70 % |

Működtetés és elektronika

| | |
|---|-----------|
| Bemeneti frekvencia | 50–60 Hz |
| Teljesítmény (névleges) (névleges) | 15,5 W |
| Fényforrás árama (max) | 73 mA |
| Fényforrás árama (minimum) | 67 mA |
| Indulási idő (névleges) | 0,5 s |
| Felmelegedési idő a 60%-os fényerő eléréséig (névleges) | 0,5 s |
| Teljesítménytényező (névleges) | 0,9 |
| Feszültség (névleges) | 220–240 V |

Hőmérséklet

| | |
|----------------------------------|--------|
| Környezeti hőmérséklet (maximum) | 45 °C |
| Környezeti hőmérséklet (minimum) | -20 °C |

MASTER Value LEDtube T8

| | |
|---|--------|
| Tárolási hőmérséklet (maximum) | 65 °C |
| Tárolási hőmérséklet (minimum) | -40 °C |
| A foglalat hőmérséklete, maximum (névleges) | 60 °C |

Vezérlők és fényerő-szabályozás

| | |
|---------------|-----|
| Szabályozható | Nem |
|---------------|-----|

Mechanika és tokozás

| | |
|------------------------|---------------------|
| Fényforrás formája | Opál |
| Fényforrás anyaga | Glass |
| A termék hossza | 1200 mm |
| Fényforrásbúra formája | Cső, két végén fejt |

Tanúsítvány és alkalmazási területek

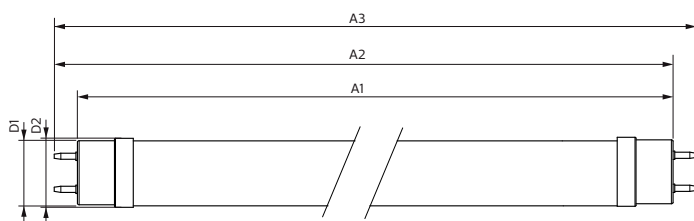
| | |
|-----------------------------|---|
| Energiatakarékosági osztály | D |
| Energiatakarékos termék | Yes |
| Tanúsítási jelek | RoHS compliance TUV CE jel KEMA Keur tanúsítvány |

| | |
|--------------------------------|---------|
| Energiafogyasztás kWh/1000 óra | 16 kWh |
| EPREL-regisztrációs szám | 1095871 |

Termékadatok

| | |
|-------------------------------------|--|
| Teljes termék kód | 871951431680500 |
| A termék megrendelési neve | MASTER LEDtube VLE 1200mm UO 15.5W 830 T8 |
| EAN/UPC - termék | 8719514316805 |
| Rendelési kód | 31680500 |
| Számláló – mennyiség csomagonként | 1 |
| Számláló – csomag külső dobozonként | 10 |
| SAP anyag | 929002997602 |
| Net Weight (Piece) | 0,215 kg |

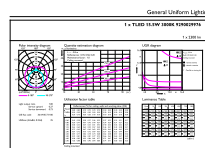
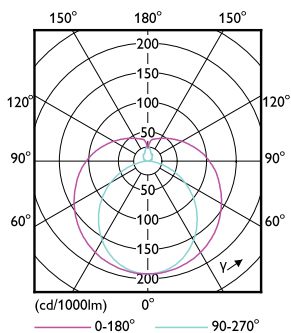
Méretezett rajza



| Product | D1 | D2 | A1 | A2 | A3 |
|--|---------|-------|-----------|-----------|-----------|
| MASTER LEDtube VLE 1200mm UO 15.5W 830 T8 | 25,8 mm | 28 mm | 1198,2 mm | 1205,3 mm | 1212,4 mm |

MASTER LEDtube VLE 1200mm UO 15.5W 830 T8

Fotometriai adatok

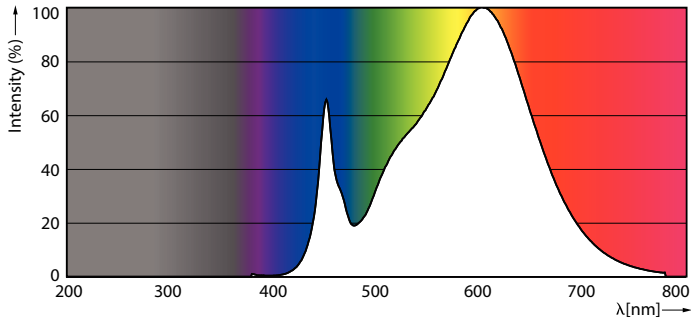


LEDtube MAS 15,5W G13 2300lm

LEDtube MAS 15,5W G13 2300lm 830

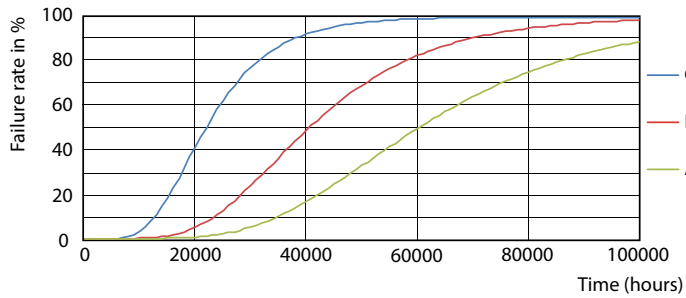
MASTER Value LEDtube T8

Fotometriai adatok

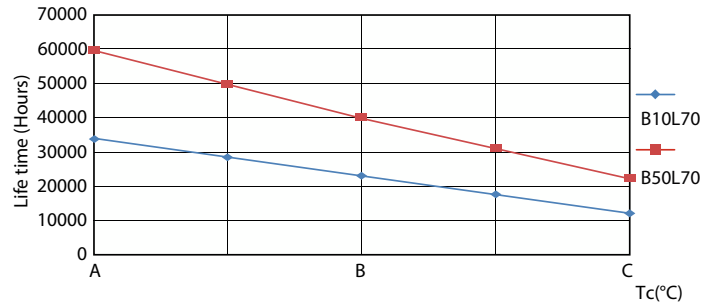


LEDtube MAS 15,5W G13 2300lm 830

Élettartam



FailureRate



LifetimeVsTc



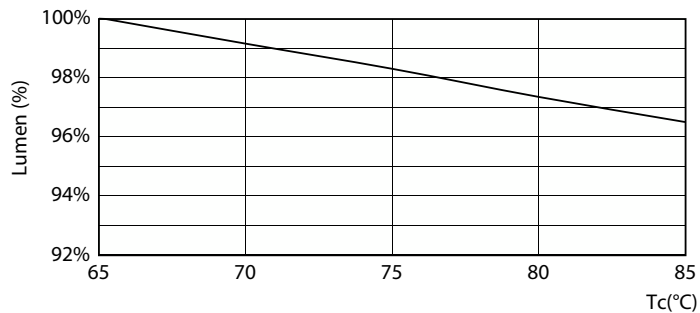
Lumen Maintenance Diagram



Life Expectancy Diagram

MASTER Value LEDtube T8

Élettartam



LumenVsTc

