

# MasterConnect LEDtube EM/hálózat T8



## MasterConnect LEDtube IA 1200mm UO 16W840 T8

Bemutatkoznak a MasterConnect LEDtube fénycsövek – ezekkel a régi fényforrások kiváltására alkalmas, okos T8-as lámpákkal könnyű és zökkenőmentes az áttérés a hálózatalapú világításra. Az intuitív alkalmazással egyszerűen üzembe helyezhető MasterConnect LEDtube fénycsövek maximális energiatakarékosságra is beprogramozhatók, a kényelmet pedig vezeték nélküli hálózaton keresztül vezérelhető, automatizált világítással szolgálják. A termékek bővíthetők és beépíthetők nagyobb rendszerekbe. Ha további kényelmi szolgáltatásokat vagy funkciókat szeretne, például élne a távvezérlés lehetőségével, vagy egy irányítópulttal szeretné vezérelni a világítást, megtarthatja a jelenlegi fényforrásokat, és mindössze egy átjáróelemmel kell bővíteni a rendszert, hogy a felhős rendszerek minden kényelmét megtapasztalhassa. Ennél egyszerűbben nem is lehetne új szintre emelni a világítástechnikai megoldásokat.

### Termék adatok

Általános információ	
Fejelés	G13 [ Medium Bi-Pin Fluorescent ]
Megfelel az EU RoHS irányelvnek	Igen
Névleges élettartam (névleges)	60000 h
Kapcsolási ciklusok száma	200000
Műszaki típus	16-36W
Fényárammérés referencia	Sphere
Sor	MasterConnect

Technikai adatok	
Színkód	840 [ 4000 K korrelált színhőmérséklet ]
Sugárzási szög (névleges)	160 °
Fényáram (névleges)	2500 lm
Színmegjelölés	Fehér (CW)
Korrelált színhőmérséklet (névleges)	4000 K
Fényhasznosítás (névleges) (névleges)	156 lm/W
Színkonzisztencia	<6

# MasterConnect LEDtube EM/hálózat T8

Színvisszaadási index (névleges)	83
Fényerő-megmaradás (LLMF) a névleges élettartam végén (névleges)	70 %

## Működtetés és elektronika

Bemeneti frekvencia	50–60 Hz
Teljesítmény (névleges) (névleges)	16 W
Fényforrás árama (max)	76 mA
Fényforrás árama (minimum)	69 mA
Indulási idő (névleges)	0,5 s
Felmelegedési idő a 60%-os fényerő eléréséig (névleges)	0.5 s
Teljesítménytényező (névleges)	0.9
Feszültség (névleges)	220–240 V

## Hőmérséklet

Környezeti hőmérséklet (maximum)	45 °C
Környezeti hőmérséklet (minimum)	-20 °C
Tárolási hőmérséklet (maximum)	65 °C
Tárolási hőmérséklet (minimum)	-40 °C
A foglalat hőmérséklete, maximum (névleges)	50 °C

## Vezérlők és fényerő-szabályozás

Szabályozható	Vezeték nélküli fényerő-szabályozás
---------------	-------------------------------------

## Mechanika és tokozás

Fényforrásbúra formája	1200 mm Cső, két végén fejelt
------------------------	----------------------------------

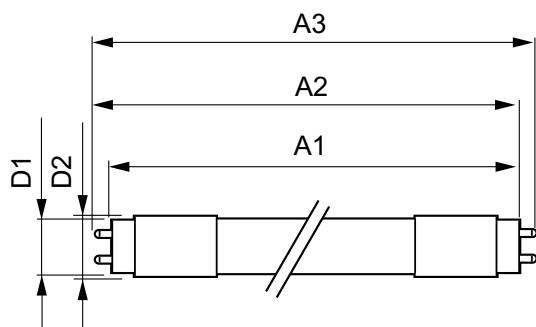
## Tanúsítvány és alkalmazási területek

Energiatakarékosági osztály	D
Energiatakarékos termék	Yes
Tanúsítási jelek	RoHS compliance CE jel KEMA Keur tanúsítvány
Tanúsítási jelek	TUV
Energiafogyasztás kWh/1000 óra	16 kWh
EPREL-regisztrációs szám	406200

## Termékadatok

Teljes termék kód	871869966970600
A termék megrendelési neve	MasterConnect LEDtube IA 1200mm UO 16W840 T8
EAN/UPC - termék	8718699669706
Rendelési kód	66970600
Számláló – mennyiség csomagonként	1
Számláló – csomag külső dobozonként	10
SAP anyag	929002210402
Net Weight (Piece)	0,230 kg

## Méretezett rajza

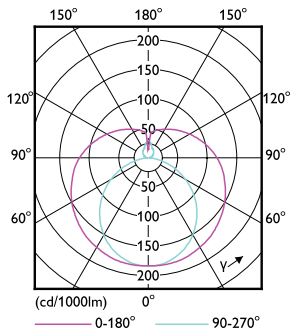


MasterConnect LEDtube IA 1200mm UO 16W840 T8

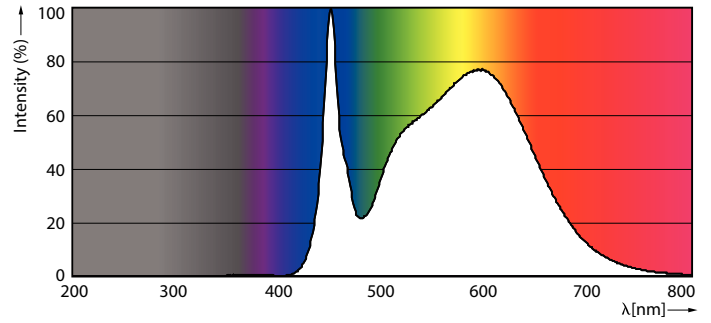
Product	D1	D2	A1	A2	A3
MasterConnect LEDtube IA 1200mm UO 16W840 T8	25,8 mm	28 mm	1198,2 mm	1205,3 mm	1212,4 mm

# MasterConnect LEDtube EM/hálózat T8

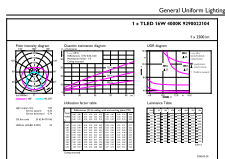
## Fotometriai adatok



MC LEDtube 16W G13 2500lm



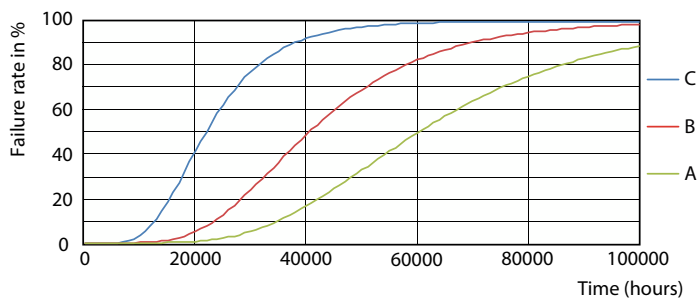
MC LEDtube G13 840



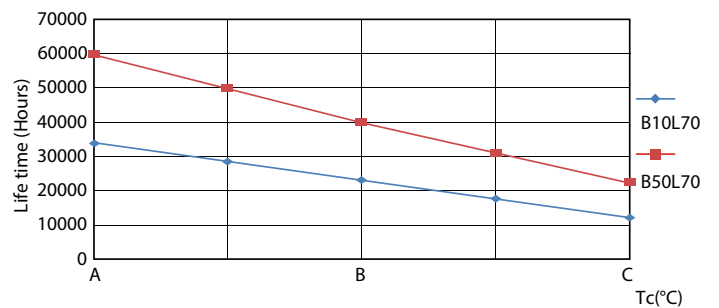
Product Information 11 Page Lighting 3/17 Page 1/1

MC LEDtube 16W G13 2500lm 840

## Élettartam



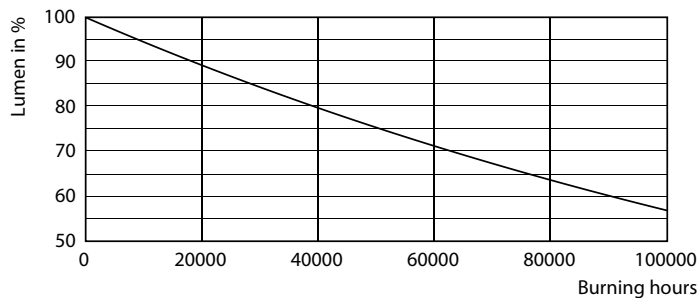
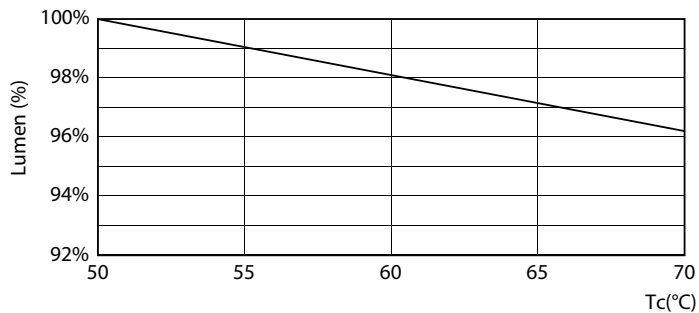
FailureRate



LifetimeVsTc

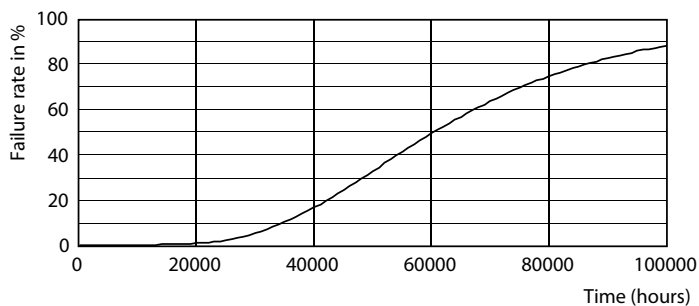
# MasterConnect LEDtube EM/hálózat T8

## Élettartam



MC LEDtube 16W 60K LumenVsTc

Lumen Maintenance Diagram



Life Expectancy Diagram

