



# UniFlood C

## BVP324 72LED 27K 220V 15 DMX D2

11520 lm - 150 W - 2700 K

Az UniFlood C kör alakú, kültéri és költséghatékony építészeti LED-fényárvilágítás homlokzati, köztéri és kültéri fényárvilágítási alkalmazásokhoz tervezve. A robusztus mechanikai kialakításnak és a nagy hatásfokú optikai kialakításnak köszönhetően ideális többemeletes külső homlokzatok, hidak, látnivalók és emlékművek megvilágítására. Fehér színben, egyszínű, RGB és RGBW változatokban, valamint állítható fehér színben kapható. Különböző szórólencse, a keskeny spottól a széles fényárig, valamint DMX512/RDM vezérlési lehetőség is elérhető, hogy az építészek és tervezők szabadon, korlátok nélkül fedezhessék fel az elképzelések és kialakítások széles tartományát.

### Figyelmeztetések és biztonság

- Kizárólag kültéri használatra

### Termék adatok

Általános információ	
A fényforrás színe	Meleg fehér
Vezérlővel együtt	Igen
Optika/lencse típusa	GT [ Hóálló üveg]
Vezérlőfelület	Dinamikus DMX/RDM
Csatlakozás	Tápkábelek/vezetékek és 2 db gyorscsatlakozós aljzat, 4 pólusú
Kábel	0,5 m-es kábel, 3 pólusú, csatlakozódugó nélkül és 2 db 0,5 m-es kábel, 4 pólusú, csatlakozóval
IEC védelmi osztály	I. biztonsági osztály
Gyűlékonysági jelzés	F [ For mounting on normally flammable surfaces]

CE jelölés	CE mark
<b>Működtetés és elektronika</b>	
Bemeneti feszültség	220 to 240 V
Bemeneti frekvencia	50–60 Hz
Induló áramlökés	70 A
Teljesítménytényező (minimum)	0.9
<b>Vezérlők és fényerő-szabályozás</b>	
Szabályozható	Igen
<b>Mechanika és tokozás</b>	
Ház anyaga	Alumíniumöntvény

# UniFlood C

Optika/lencse anyaga	Poli(metil-metakrilát)
Valós megvilágított terület	0,086 m <sup>2</sup>
Szín	DGR

## Tanúsítvány és alkalmazási területek

Por és víz elleni védelem kódja (IP)	IP66 [ Porbejutás ellen védett, vízsugár ellen védett]
Mechanikus ütődésvédelmi kód	IK08 [ 5 J vandal-protected]

## Kezdeti teljesítmény (IEC-szabványnak megfelelően)

Kezdeti fényáram	11520 lm
Fényáramtűrés	+/-10%
A LED-es világítótest kezdeti hatásfoka	77 lm/W
Kezdeti korrelált színhőmérséklet	2700 K
Kezdeti színvisszaadási index	80
Kezdeti színérték	SDCM = 4
Kezdeti bemeneti feszültség	150 W

Teljesítményfelvételi tűrés	+/-10%
-----------------------------	--------

## Alkalmazási feltételek

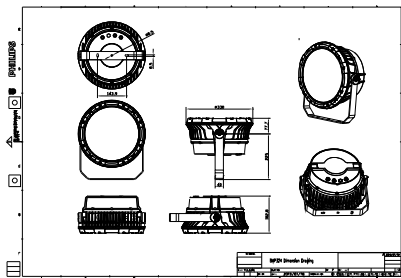
Környezeti hőmérséklet-tartomány	-40 to +50 °C között
----------------------------------	----------------------

## Termékadatok

Teljes termékkód	871951453991400
A termék megrendelési neve	BVP324 72LED 27K 220V 15 DMX D2
EAN/UPC - termék	8719514539914
Rendelési kód	53991400
Számláló – mennyiség csomagonként	1
Számláló – csomag külső dobozonként	1
SAP anyag	911401732243
Net Weight (Piece)	10,399 kg



## Méretezett rajza



BVP324 72LED 27K 220V 15 DMX D2

