



UniFlood C

BVP324 54LED 40K 220V 15 DMX D2

10140 lm - 110 W - 4000 K

Az UniFlood C kör alakú, kültéri és költséghatékony építészeti LED-fényárvilágítás homlokzati, köztéri és kültéri fényárvilágítási alkalmazásokhoz tervezve. A robusztus mechanikai kialakításnak és a nagy hatásfokú optikai kialakításnak köszönhetően ideális többemeletes külső homlokzatok, hidak, látnivalók és emlékművek megvilágítására. Fehér színben, egyszínű, RGB és RGBW változatokban, valamint állítható fehér színben kapható. Különböző szórólencse, a keskeny spottól a széles fényárig, valamint DMX512/RDM vezérlési lehetőség is elérhető, hogy az építészek és tervezők szabadon, korlátok nélkül fedezhessék fel az elképzeléseik és kialakítások széles tartományát.

Figyelmeztetések és biztonság

- Kizárólag kültéri használatra

Termék adatok

Általános információ	
A fényforrás színe	Semleges fehér
Vezérlővel együtt	Igen
Optika/lencse típusa	GT [Hóálló üveg]
Vezérlőfelület	Dinamikus DMX/RDM
Csatlakozás	Tápkábelek/vezetékek és 2 db gyorscsatlakozós aljzat, 4 pólusú
Kábel	0,5 m-es kábel, 3 pólusú, csatlakozódugó nélkül és 2 db 0,5 m-es kábel, 4 pólusú, csatlakozóval
IEC védelmi osztály	I. biztonsági osztály
Gyűlékonysági jelzés	F [For mounting on normally flammable surfaces]

CE jelölés	CE mark
Működtetés és elektronika	
Bemeneti feszültség	220 to 240 V
Bemeneti frekvencia	50–60 Hz
Induló áramlökés	70 A
Teljesítménytényező (minimum)	0.9
Vezérlők és fényerő-szabályozás	
Szabályozható	Igen
Mechanika és tokozás	
Ház anyaga	Alumíniumöntvény

UniFlood C

Optika/lencse anyaga	Poli(metil-metakrilát)
Valós megvilágított terület	0,086 m ²
Szín	DGR

Tanúsítvány és alkalmazási területek

Por és víz elleni védelem kódja (IP)	IP66 [Porbejutás ellen védett, vízsugár ellen védett]
Mechanikus ütődésvédelmi kód	IK08 [5 J vandal-protected]

Kezdeti teljesítmény (IEC-szabványnak megfelelően)

Kezdeti fényáram	10140 lm
Fényáramtűrés	+/-10%
A LED-es világítótest kezdeti hatásfoka	92 lm/W
Kezdeti korrelált színhőmérséklet	4000 K
Kezdeti színvisszaadási index	80
Kezdeti színérték	SDCM = 4
Kezdeti bemeneti feszültség	110 W

Teljesítményfelvételi tűrés	+/-10%
-----------------------------	--------

Alkalmazási feltételek

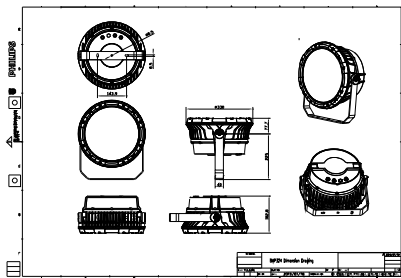
Környezeti hőmérséklet-tartomány	-40 to +50 °C között
----------------------------------	----------------------

Termékadatok

Teljes termékkód	871951453975400
A termék megrendelési neve	BVP324 54LED 40K 220V 15 DMX D2
EAN/UPC - termék	8719514539754
Rendelési kód	53975400
Számláló – mennyiség csomagonként	1
Számláló – csomag külső dobozonként	1
SAP anyag	911401732083
Copy Net Weight (Piece)	10,399 kg



Méretezett rajza



BVP324 54LED 40K 220V 15 DMX D2

