

UniFlood C

BVP323 24LED 27K 220V 10 DMX D2

3500 lm - 50 W - 2700 K

Az UniFlood C kör alakú, kültéri és költséghatékony építészeti LED-fényárvilágítás homlokzati, köztéri és kültéri fényárvilágítási alkalmazásokhoz tervezve. A robusztus mechanikai kialakításnak és a nagy hatásfokú optikai kialakításnak köszönhetően ideális többemeletes külső homlokzatok, hidak, látnivalók és emlékművek megvilágítására. Fehér színben, egyszínű, RGB és RGBW változatokban, valamint állítható fehér színben kapható. Különböző szórólencse, a keskeny spottól a széles fényárig, valamint DMX512/RDM vezérlési lehetőség is elérhető, hogy az építészek és tervezők szabadon, korlátok nélkül fedezhessék fel az elképzeléseik és kialakítások széles tartományát.

Figyelmeztetések és biztonság

- Kizárólag kültéri használatra

Termék adatok

| Általános információ | |
|----------------------|---|
| A fényforrás színe | Meleg fehér |
| Vezérlővel együtt | Igen |
| Optika/lencse típusa | GT [Hóálló üveg] |
| Vezérlőfelület | Dinamikus DMX/RDM |
| Csatlakozás | Tápkábelek/vezetékek és 2 db gyorscsatlakozós aljzat, 4 pólusú |
| Kábel | 0,5 m-es kábel, 3 pólusú, csatlakozódugó nélkül és 2 db 0,5 m-es kábel, 4 pólusú, csatlakozóval |
| IEC védelmi osztály | I. biztonsági osztály |
| Gyúlékonysági jelzés | F [For mounting on normally flammable surfaces] |

| | |
|--|------------------|
| CE jelölés | CE mark |
| Működtetés és elektronika | |
| Bemeneti feszültség | 220 to 240 V |
| Bemeneti frekvencia | 50–60 Hz |
| Induló áramlökés | 60 A |
| Teljesítménytényező (minimum) | 0.9 |
| Vezérlők és fényerő-szabályozás | |
| Szabályozható | Igen |
| Mechanika és tokozás | |
| Ház anyaga | Alumíniumöntvény |

UniFlood C

| | |
|-----------------------------|------------------------|
| Optika/lencse anyaga | Poli(metil-metakrilát) |
| Valós megvilágított terület | 0,055 m ² |
| Szín | DGR |

Tanúsítvány és alkalmazási területek

| | |
|--------------------------------------|--|
| Por és víz elleni védelem kódja (IP) | IP66 [Porbejutás ellen védett, vízsugár ellen védett] |
| Mechanikus ütődésvédelmi kód | IK08 [5 J vandal-protected] |

Kezdeti teljesítmény (IEC-szabványnak megfelelően)

| | |
|---|----------|
| Kezdeti fényáram | 3500 lm |
| Fényáramtűrés | +/-10% |
| A LED-es világítótest kezdeti hatásfoka | 70 lm/W |
| Kezdeti korrelált színhőmérséklet | 2700 K |
| Kezdeti színvisszaadási index | 80 |
| Kezdeti színérték | SDCM = 4 |
| Kezdeti bemeneti feszültség | 50 W |

| | |
|-----------------------------|--------|
| Teljesítményfelvételi tűrés | +/-10% |
|-----------------------------|--------|

Alkalmazási feltételek

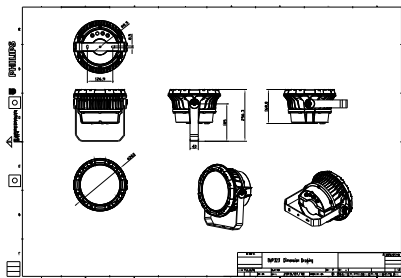
| | |
|----------------------------------|----------------------|
| Környezeti hőmérséklet-tartomány | -40 to +50 °C között |
|----------------------------------|----------------------|

Termékadatok

| | |
|-------------------------------------|---------------------------------|
| Teljes termékkód | 871951453893199 |
| A termék megrendelési neve | BVP323 24LED 27K 220V 10 DMX D2 |
| EAN/UPC - termék | 8719514538931 |
| Rendelési kód | 53893199 |
| Számláló – mennyiség csomagonként | 1 |
| Számláló – csomag külső dobozonként | 2 |
| SAP anyag | 911401731263 |
| Copy Net Weight (Piece) | 5,199 kg |



Méretezett rajza



BVP323 24LED 27K 220V 10 DMX D2

