



# UniFlood C

## BVP321 12LED 40K 220V 10 D2

2130 lm - 27 W K

Az UniFlood C kör alakú, kültéri és költséghatékony építészeti LED-fényárvilágítás homlokzati, köztéri és kültéri fényárvilágítási alkalmazásokhoz tervezve. A robusztus mechanikai kialakításnak és a nagy hatásfokú optikai kialakításnak köszönhetően ideális többemeletes külső homlokzatok, hidak, látnivalók és emlékművek megvilágítására. Fehér színben, egyszínű, RGB és RGBW változatokban, valamint állítható fehér színben kapható. Különböző szórólencse, a keskeny spottól a széles fényárig, valamint DMX512/RDM vezérlési lehetőség is elérhető, hogy az építészek és tervezők szabadon, korlátok nélkül fedezhessék fel az elképzeléseket és kialakítások széles tartományát.

### Figyelmeztetések és biztonság

- Kizárólag kültéri használatra

### Termék adatok

Általános információ	
A fényforrás színe	Semleges fehér
Vezérlővel együtt	Igen
Optika/lencse típusa	GT [ Hóálló üveg]
Vezérlőfelület	-
Csatlakozás	Tápkábelek
Kábel	0,5 m-es kábel, 3 pólusú, csatlakozódugó nélkül
IEC védelmi osztály	I. biztonsági osztály
Gyúlékonysági jelzés	F [ For mounting on normally flammable surfaces]
CE jelölés	CE mark

Működtetés és elektronika	
Bemeneti feszültség	220 to 240 V
Bemeneti frekvencia	50–60 Hz
Induló áramlökés	60 A
Teljesítménytényező (minimum)	0.9
Vezérlők és fényerő-szabályozás	
Szabályozható	Nem
Mechanika és tokozás	
Ház anyaga	Alumíniumöntvény
Optika/lencse anyaga	Poli(metil-metakrilát)
Valós megvilágított terület	0,03 m <sup>2</sup>

# UniFlood C

Szín	DGR
<b>Tanúsítvány és alkalmazási területek</b>	
Por és víz elleni védelem kódja (IP)	IP66 [ Porbejutás ellen védett, vízsugár ellen védett]
Mechanikus ütődésvédelmi kód	IK08 [ 5 J vandal-protected]
<b>Kezdeti teljesítmény (IEC-szabványnak megfelelően)</b>	
Kezdeti fényáram	2130 lm
Fényáramtűrés	+/-10%
A LED-es világítótest kezdeti hatásfoka	79 lm/W
Kezdeti korrelált színhőmérséklet	- K
Kezdeti színvisszaadási index	80
Kezdeti színérték	4 SDCM
Kezdeti bemeneti feszültség	27 W
Teljesítményfelvételi tűrés	+/-10%

## Alkalmazási feltételek

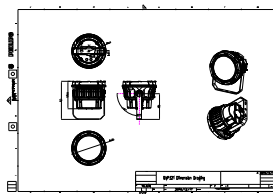
Környezeti hőmérséklet-tartomány -40 to +50 °C között

## Termékadatok

Teljes termékkód	871951453819199
A termék megrendelési neve	BVP321 12LED 40K 220V 10 D2
EAN/UPC - termék	8719514538191
Rendelési kód	53819199
Számláló – mennyiség csomagonként	1
Számláló – csomag külső dobozonként	6
SAP anyag	911401730523
Net Weight (Piece)	2,366 kg



## Méretezett rajza



BVP321 12LED 40K 220V 10 D2

