



UniFlood C

BVP321 9LED 27K 220V 10 D2

1410 lm - 21 W K

Az UniFlood C kör alakú, kültéri és költséghatékony építészeti LED-fényárvilágítás homlokzati, köztéri és kültéri fényárvilágítási alkalmazásokhoz tervezve. A robusztus mechanikai kialakításnak és a nagy hatásfokú optikai kialakításnak köszönhetően ideális többemeletes külső homlokzatok, hidak, látnivalók és emlékművek megvilágítására. Fehér színben, egyszínű, RGB és RGBW változatokban, valamint állítható fehér színben kapható. Különböző szórólencse, a keskeny spottól a széles fényárig, valamint DMX512/RDM vezérlési lehetőség is elérhető, hogy az építészek és tervezők szabadon, korlátok nélkül fedezhessék fel az elképzeléseik és kialakítások széles tartományát.

Figyelmeztetések és biztonság

- Kizárólag kültéri használatra

Termék adatok

Általános információ	
A fényforrás színe	Meleg fehér
Vezérlővel együtt	Igen
Optika/lencse típusa	GT [Hóálló üveg]
Vezérlőfelület	-
Csatlakozás	Tápkábelek
Kábel	0,5 m-es kábel, 3 pólusú, csatlakozódugó nélkül
IEC védelmi osztály	I. biztonsági osztály
Gyúlékonysági jelzés	F [For mounting on normally flammable surfaces]
CE jelölés	CE mark

Működtetés és elektronika	
Bemeneti feszültség	220 to 240 V
Bemeneti frekvencia	50–60 Hz
Induló áramlökés	60 A
Teljesítménytényező (minimum)	0.9
Vezérlők és fényerő-szabályozás	
Szabályozható	Nem
Mechanika és tokozás	
Ház anyaga	Alumíniumöntvény
Optika/lencse anyaga	Poli(metil-metakrilát)
Valós megvilágított terület	0,03 m ²

UniFlood C

Szín	DGR
Tanúsítvány és alkalmazási területek	
Por és víz elleni védelem kódja (IP)	IP66 [Porbejutás ellen védett, vízsugár ellen védett]
Mechanikus ütődésvédelmi kód	IK08 [5 J vandal-protected]
Kezdeti teljesítmény (IEC-szabványnak megfelelően)	
Kezdeti fényáram	1410 lm
Fényáramtűrés	+/-10%
A LED-es világítótest kezdeti határfoka	67 lm/W
Kezdeti korrelált színhőmérséklet	- K
Kezdeti színvisszaadási index	80
Kezdeti színérték	4 SDCM
Kezdeti bemeneti feszültség	21 W
Teljesítményfelvételi tűrés	+/-10%

Alkalmazási feltételek

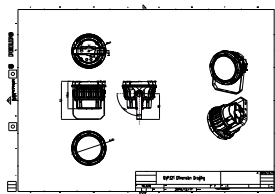
Környezeti hőmérséklet-tartomány -40 to +50 °C között

Termékadatok

Teljes termékkód	871951453770599
A termék megrendelési neve	BVP321 9LED 27K 220V 10 D2
EAN/UPC - termék	8719514537705
Rendelési kód	53770599
Számláló – mennyiség csomagonként	1
Számláló – csomag külső dobozonként	6
SAP anyag	911401730033
Net Weight (Piece)	2,366 kg



Méretezett rajza



BVP321 9LED 27K 220V 10 D2

