



# TrueFashion

## ST714T 27S/PC930 PSU FPO36 WH

TRUEFASHION COMPACT IN-TRACK - Prémium minőségű  
színes CRI  $\geq 90$  színvisszaadással és 3000 K színhőmérséklettel  
- 3000 K - Power supply unit - Sugárzási szög 36° - WH

A TrueFashion LED spotlámpacsalád a divatáruüzletek speciális igényeinek kielégítésére lett kifejlesztve. A miniatűr lámpatestek modern dizájnya finom, tiszta részleteivel tökéletesen belesimul az üzlethelyiség stílusába. A spotlámpacsalád innovatív lencséje a legjobb fényminőséget biztosítja, segítségével optimális kontrasztokat hozhat létre az üzletében. A TrueFashion kiemelkedő megvilágítási élményt nyújt a speciális Philips Fashion fénybeállítások révén, melyek kifejezetten a színek és a minőségi látvány hangsúlyozására lettek kifejlesztve. Amennyiben Ön nemzetközi üzlethálózattal rendelkezik, vagy ennek kiépítését tervezi, a TrueFashion készen áll a nemzetközi tanúsításra is. Emellett cégünk globális szinten biztosít logisztikai szervizt és helyi képviseleti támogatást. A divatszakmában az internetes és hagyományos értékesítés új egyensúlya van kialakulóban. A TrueFashion a vásárlók számára vonzó és magával ragadó vásárlási élményről gondoskodik, és egyúttal megalapozza a jövő világitását az üzlethelyiségiségben, mivel összeköthető a Philips olyan alkalmazásvezérelt koncepcióival, mint a dinamikus kirakat és az EasyAim.

### Figyelmeztetések és biztonság

- A lámpatestet kézzel el nem érhető helyre kell felszerelni
- A lámpatestet képesített villanyszerelőnek kell felszerelnie és szét szerelnie, elektromos kábelezését és bekötését pedig az IEE legújabb elektromos szabályozásainak és a hazai szabályozásnak megfelelően kell elvégezni.

### Termék adatok

#### Általános információ

A fényforrás sugárzási szöge

120 °

A fényforrás színe	Prémium minőségű színes CRI ≥90 színvisszaadással és 3000 K színhőmérséklettel
Cserélhető fényforrás	Nem
Szerelvényegységek száma	1 unit
Vezérlő/tápegység/transzformátor	PSU [ Power supply unit]
Vezérlővel együtt	Igen
Az optika típusa	36 [ Sugárzási szög 36°]
A lámpatest fényszóródása	36°
Csatlakozás	Sáv
Kábel	-
IEC védelmi osztály	II. biztonsági osztály
Izzóhuzalos teszt	Hőmérséklet: 650 °C, időtartam: 30 s
Gyúlékonysági jelzés	NO [ -]
CE jelölés	CE mark
ENEC jel	ENEC mark
Jótállási idő	5 év
Állandó fénykibocsátás	No
Termékek száma a fő áramkörü lapon (16 A, B típus)	36
Fénybiológiai kockázat	Photobiological risk group 1 @ 200mm to EN62471
Megfelel az EU RoHS irányelvnek	Igen
Termécsalád kódja	ST714T [ TRUEFASHION COMPACT IN-TRACK]
Egységesített káprázási besorolás (CEN)	Not applicable

## Működtetés és elektronika

Bemeneti feszültség	220 to 240 V
Bemeneti frekvencia	50–60 Hz
Induló áramlökés	14,2 A
Bejáratási idő	0,227 ms
Teljesítménytényező (minimum)	0.9

## Vezérlők és fényerő-szabályozás

Szabályozható	Nem
---------------	-----

## Mechanika és tokozás

Ház anyaga	Alumínium
Reflektor anyaga	Alumínium
Az optika anyaga	Polycarbonate
Optika/lencse anyaga	Poli(metil-metakrilát)
Rögzítőanyag	-
Optikai burkolat/lencse kidolgozása	Texturált
Teljes hossz	162 mm
Teljes szélesség	80 mm

Teljes magasság	216 mm
Teljes átmérő	80 mm
Szín	WH
Méretetek (magasság × szélesség × mélység)	216 x 80 x 162 mm

## Tanúsítvány és alkalmazási területek

Por és víz elleni védelem kódja (IP)	IP20 [ Ujjak behatolása ellen védett]
Mechanikus ütődésvédelmi kód	IK02 [ 0.2 J standard]
Fenntarthatósági minősítés	-

## Kezdeti teljesítmény (IEC-szabványnak megfelelően)

Kezdeti fényáram	2700 lm
Fényáramtűrés	+/-10%
A LED-es világítóttest kezdeti hatásfoka	102 lm/W
Kezdeti korrelált színhőmérséklet	3000 K
Kezdeti színvisszaad&#225;si index	≥90
Kezdeti színérték	(0.422, 0.386) SDCM <2
Kezdeti bemeneti feszültség	26.5 W
Teljesítményfelvételi tűrés	+/-10%

## Üzemi teljesítmény (IEC-szabványnak megfelelően)

Előtét meghibásodási aránya 50 000 óras	5 %
átlagos hasznos élettartam esetén	
Fényáram-megmaradás 50 000 óras átlagos hasznos élettartam* esetén	L80

## Alkalmazási feltételek

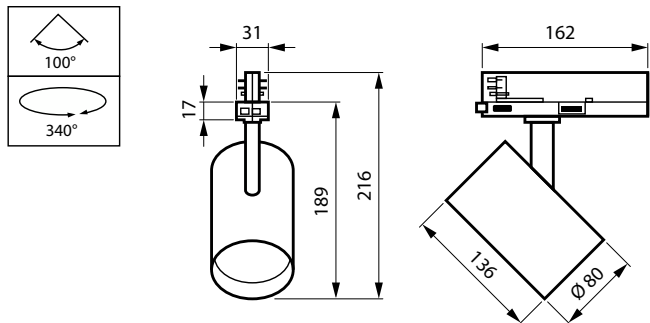
Környezeti hőmérséklet-tartomány	+10 és +35 °C között
Optimális teljesítményhez szükséges környezeti hőmérséklet Tq	25 °C
Maximális fényerő-szabályozási szint	Nem értelmezhető
Megfelel véletlenszerű kapcsolásokhoz	Nem alkalmazható

## Termékadatok

Teljes termékkód	872016901268400
A termék megrendelési neve	ST714T 275/PC930 PSU FPO36 WH
EAN/UPC - termék	8720169012684
Rendelési kód	01268400
Számláló – mennyiség csomagonként	1
Számláló – csomag külső dobozonként	1
SAP anyag	910505102249
Net Weight (Piece)	0,600 kg



Méretezett rajza



ST714T 27S/PC930 PSU FPO36 WH

