



MASTER Value LEDtube T8



MASTER LEDtube VLE 1200mm HO 14W 840 T8

Nagy teljesítményű LED-es megoldásként a professzionális MASTER Value LED-fénycső ideális az akár elektromágneses előtétre, akár közvetlenül a hálózatra kötött T8-fénycsövek leváltására. Az érték és a teljesítmény optimális kombinációját nyújtja, és minden általános világítási, irodai, ipari, kiskereskedelmi és vendéglátóipari alkalmazási területen használható. A T8-as LED-fénycső egyedi kialakításának köszönhetően széles körű kompatibilitást, biztonságot, gyors telepítést, valamint azonnali energiamegtakarítást kínál.

Termék adatok

| Általános információ | |
|---------------------------------|----------------------------------|
| Fejelés | G13 [Medium Bi-Pin Fluorescent] |
| CE jelölés | Igen |
| Megfelel az EU RoHS irányelvnek | Igen |
| Névleges élettartam (névleges) | 60000 h |
| Kapcsolási ciklusok száma | 200000 |
| Fényárammérési referencia | Sphere |
| Sor | MASTER Value |

Technikai adatok

| | |
|---------------------------------------|---|
| Színkód | 840 [4000 K korrelált színhőmérséklet] |
| Sugárzási szög (névleges) | 190 ° |
| Fényáram (névleges) | 2100 lm |
| Színmegjelölés | Fehér (CW) |
| Korrelált színhőmérséklet (névleges) | 4000 K |
| Fényhasznosítás (névleges) (névleges) | 150 lm/W |
| Színkonzisztencia | <6 |

| | |
|--|------|
| Színvisszaadási index (névleges) | 80 |
| Fényerő-megmaradás (LLMF) a névleges élettartam végén (névleges) | 70 % |

Működtetés és elektronika

| | |
|---|-----------|
| Bemeneti frekvencia | 50–60 Hz |
| Teljesítmény (névleges) (névleges) | 14 W |
| Fényforrás árama (max) | 66 mA |
| Fényforrás árama (minimum) | 60 mA |
| Indulási idő (névleges) | 0,5 s |
| Felmelegedési idő a 60%-os fényerő eléréséig (névleges) | 0,5 s |
| Teljesítménytényező (névleges) | 0,9 |
| Feszültség (névleges) | 220–240 V |

Hőmérséklet

| | |
|----------------------------------|--------|
| Környezeti hőmérséklet (maximum) | 45 °C |
| Környezeti hőmérséklet (minimum) | -20 °C |

MASTER Value LEDtube T8

| | |
|---|--------|
| Tárolási hőmérséklet (maximum) | 65 °C |
| Tárolási hőmérséklet (minimum) | -40 °C |
| A foglalat hőmérséklete, maximum (névleges) | 60 °C |

Vezérlők és fényerő-szabályozás

| | |
|---------------|-----|
| Szabályozható | Nem |
|---------------|-----|

Mechanika és tokozás

| | |
|------------------------|-----------------------|
| Fényforrás formája | Opál |
| Fényforrás anyaga | Glass |
| A termék hossza | 1200 mm |
| Fényforrásbúra formája | Cső, két végén fejezt |

Tanúsítvány és alkalmazási területek

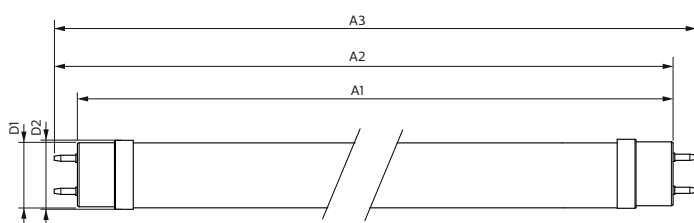
| | |
|-----------------------------|---|
| Energiatakarékosági osztály | D |
| Energiatakarékos termék | Yes |
| Tanúsítási jelek | RoHS compliance TUV CE jel KEMA Keur tanúsítvány |

| | |
|--------------------------------|---------|
| Energiafogyasztás kWh/1000 óra | 14 kWh |
| EPREL-regisztrációs szám | 1095866 |

Termékadatok

| | |
|-------------------------------------|--|
| Teljes termék kód | 871869964687500 |
| A termék megrendelési neve | MASTER LEDtube VLE 1200mm HO 14W 840 T8 |
| EAN/UPC - termék | 8718699646875 |
| Rendelési kód | 64687500 |
| Számláló – mennyiség csomagonként | 1 |
| Számláló – csomag külső dobozonként | 10 |
| SAP anyag | 929002021502 |
| Net Weight (Piece) | 0,200 kg |

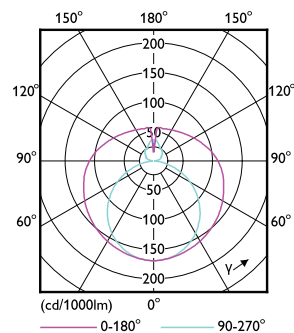
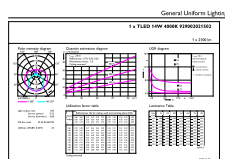
Méretezett rajza



| Product | D1 | D2 | A1 | A2 | A3 |
|--|---------|-------|-----------|-----------|-----------|
| MASTER LEDtube VLE 1200mm HO 14W 840 T8 | 25,8 mm | 28 mm | 1198,2 mm | 1205,3 mm | 1212,4 mm |

MASTER LEDtube VLE 1200mm HO 14W 840 T8

Fotometriai adatok

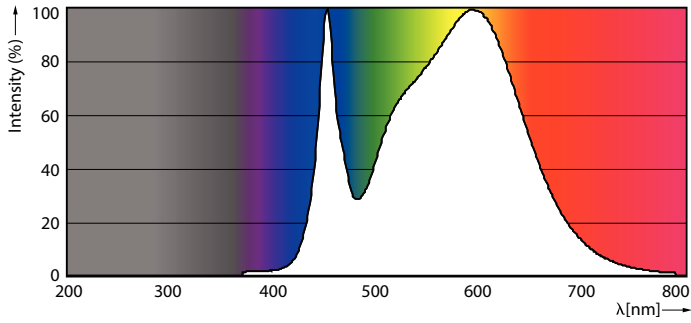


General uniform lighting

Light Distribution Diagram

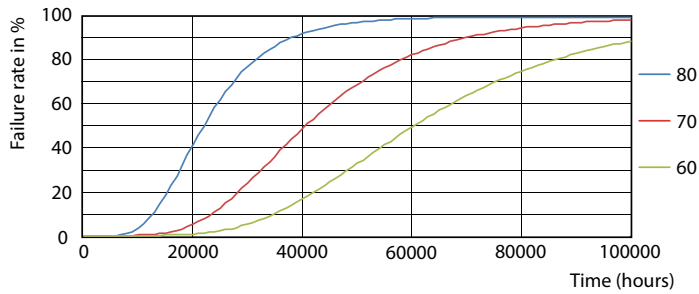
MASTER Value LEDtube T8

Fotometriai adatok

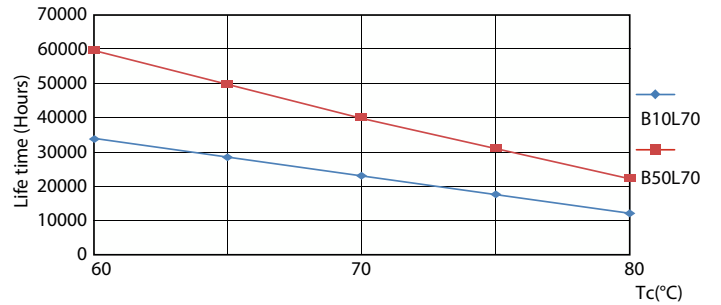


Spectral Power Distribution Colour

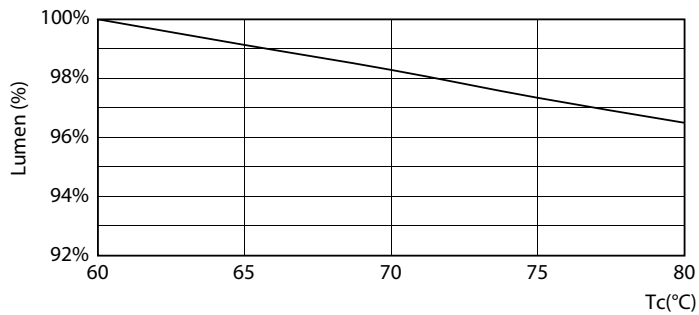
Élettartam



FailureRate



LifetimeVsTc



LumenVsTc



Lumen Maintenance Diagram

MASTER Value LEDtube T8

Élettartam



Life Expectancy Diagram

