



MASTER LEDtube InstantFit HF



MASTER LEDtube HF 1200mm UO 16W865 T8

A Philips MASTER LEDtube InstantFit T8 egyesíti a LED világítást a hagyományos fénycső külső megjelenésével. Az egyedi dizájnnak köszönhetően külső megjelenése gyakorlatilag nem különböztethető meg a hagyományos fénycsőétől. A MASTER LEDtube InstantFit T8 ideális megoldás azok számára, akik magas minőségű világítást várnak el, és szeretnék a legtöbbet kihozni a fényforrásból annak teljes élettartama során. A jelentős energiamegtakarítás és a hosszabb élettartam vonzó megtérülési időt és kedvező bekerülési és fenntartási összköltséget biztosít.

Figyelmeztetések és biztonság

- MEGJEGYZÉS: Az ezeket a fényforrásokat alkalmazó helyeken a tényleges energiamegtakarítást és fényeloszlást az egyedi kialakítás határozza meg.

Termék adatok

Általános információ	
Fejelés	G13 ROT (Rotating) [Medium Bi-Pin Fluorescent]
Megfelel az EU RoHS irányelvnek	Igen
Névleges élettartam (névleges)	60000 h
Kapcsolási ciklusok száma	50000
Fényáramméri referencia	Sphere
Sor	MASTER
Technikai adatok	
Színkód	865 [6500 K korrelált színhőmérséklet]
Sugárzási szög (névleges)	160 °
Fényáram (névleges)	2500 lm

Színmegjelölés	Hidegfehér nappali fény
Korrelált színhőmérséklet (névleges)	6500 K
Fényhasznosítás (névleges) (névleges)	156 lm/W
Színkonzisztencia	<6
Színvisszaadási index (névleges)	83
Fényerő-megmaradás (LLMF) a névleges élettartam végén (névleges)	70 %
Működtetés és elektronika	
Bemeneti frekvencia	20000-75000 Hz
Teljesítmény (névleges) (névleges)	16 W
Fényforrás árama (max)	700 mA
Fényforrás árama (minimum)	300 mA
Indulási idő (névleges)	0,5 s

MASTER LEDtube InstantFit HF

Felmelegedési idő a 60%-os fényerő eléréséig (névleges)	0.5 s
Teljesítménytényező (névleges)	0.9
Feszültség (névleges)	30-80 V

Hőmérséklet

Környezeti hőmérséklet (maximum)	45 °C
Környezeti hőmérséklet (minimum)	-20 °C
Tárolási hőmérséklet (maximum)	65 °C
Tárolási hőmérséklet (minimum)	-40 °C
A foglalat hőmérséklete, maximum (névleges)	55 °C

Vezérlők és fényerő-szabályozás

Szabályozható	Nem
---------------	-----

Mechanika és tokozás

Fényforrás anyaga	Műanyag
	1200 mm
Fényforrásbúra formája	Cső, két végén fejelt

Tanúsítvány és alkalmazási területek

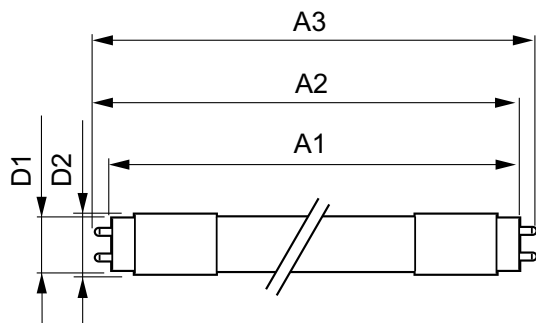
Energiatakarékosági osztály	D
-----------------------------	---

Energiatakarékos termék	Yes
Tanúsítási jelek	RoHS compliance CE jel KEMA Keur tanúsítvány
Tanúsítási jelek	TUV
Energiafogyasztás kWh/1000 óra	16 kWh
EPREL-regisztrációs szám	387374

Termékadatok

Teljes termékkód	871869668798700
A termék megrendelési neve	MASTER LEDtube HF 1200mm UO 16W865 T8
EAN/UPC - termék	8718696687987
Rendelési kód	68798700
Számláló – mennyiség csomagonként	1
Számláló – csomag külső dobozonként	10
SAP anyag	929001300102
Net Weight (Piece)	0,360 kg

Méretezett rajza

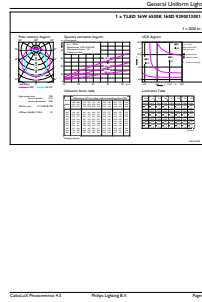
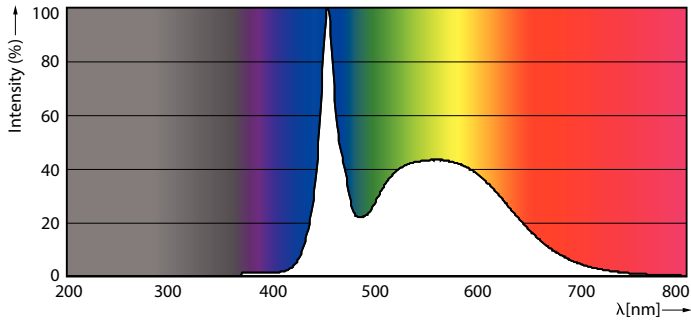


MASTER LEDtube HF 1200mm UO 16W865 T8

Product	D1	D2	A1	A2	A3
MASTER LEDtube HF 1200mm UO 16W865 T8	25,6 mm	28 mm	1198,1 mm	1205,2 mm	1212,3 mm

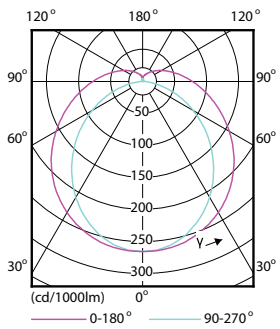
MASTER LEDtube InstantFit HF

Fotometriai adatok



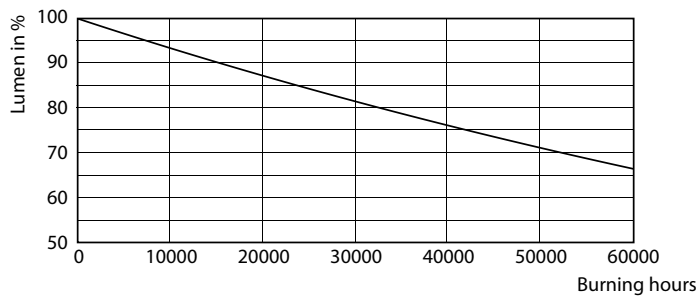
MAS LEDtube HF 1200mm UO 16W865 T8

MAS LEDtube HF 1200mm UO 16W865 T8

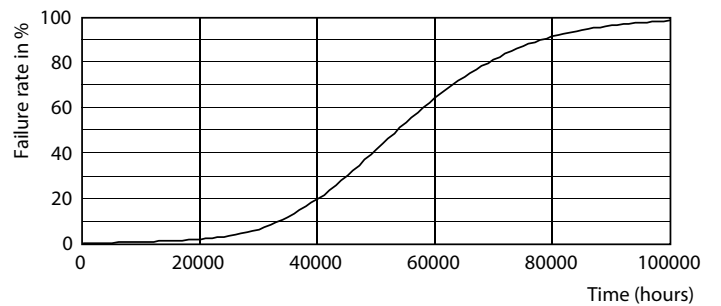


LEDtube HF 1200mm 1500mm UO T8

Élettartam



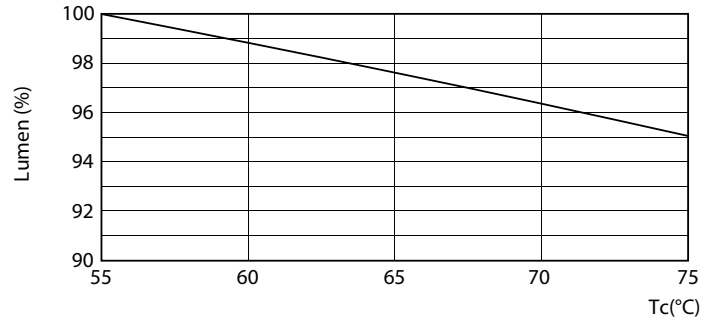
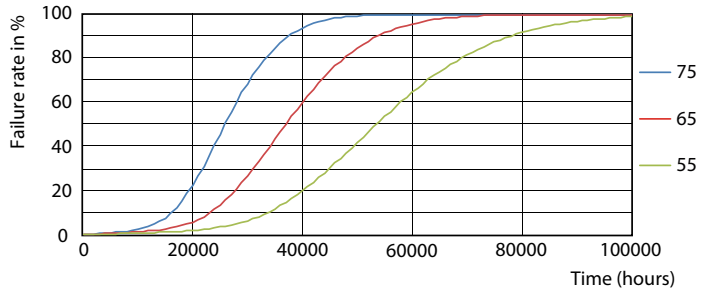
LEDtube HF 1500mm 26W G5 T5



LEDtube HF 1200mm 1500mm UO T8

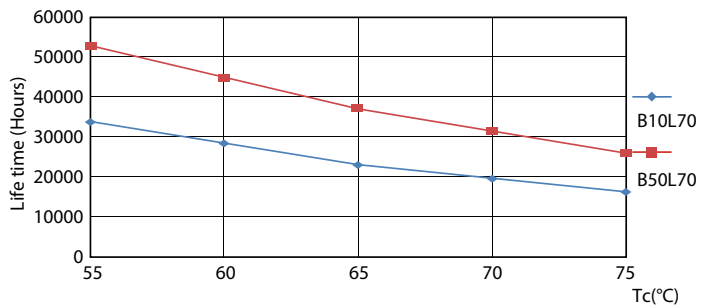
MASTER LEDtube InstantFit HF

Élettartam



LEDtube HF HO-UO 14-24W G13 830-865 T8

LEDtube HF 1200mm HO-UO 14-16W G13 830-865 T8



LEDtube HF HO-UO 14-24W G13 830-865 T8

