



# MHN-TD

## MHN-TD 150W/730 RX7s 1CT/12

Két végén fejtelt, kvarc kisülőcsöves fémhalogén fényforrás

### Figyelmeztetések és biztonság

- Csak teljesen zárt világítótestben szabad használni, még a tesztelés során is (IEC61167, IEC 62035, IEC60598)
- A világítótestnek meg kell fognia a forró lámpadarabokat abban az esetben, ha a lámpa elpattanna.
- A kapcsolóberendezésnek élettartam-védelemmel kell rendelkeznie (IEC61167, IEC 62035).
- Nagyon valószínűtlen, hogy a lámpa összetörése hatással lenne az Ön egészségére. Ha eltörik egy lámpa, szellőztesse a szobát 30 percig, majd lehetőleg kesztyűben szedje össze a darabokat. A törött lámpát zárt műanyag zacskóban adja le újrahasznosításra a helyi hulladékudvarban. Ne használjon porszívót!

### Termék adatok

| Általános információ                                  |   |
|---|---|
| Fejelés   | RX7S [ RX7s]  |
| Működési helyzet                                      | P45 [ Parallel +/-45D or Horizontal(HOR)]                                   |
| Élettartam az 5%-os meghibásodási arányig (minimum)   | 4000 h  |
| Élettartam az 5%-os meghibásodási arányig (névleges)  | 5000 h  |
| Élettartam a 20%-os meghibásodási arányig (minimum)   | 6500 h  |
| Élettartam a 20%-os meghibásodási arányig (névleges)  | 8000 h  |
| Élettartam az 50%-os meghibásodási arányig (minimum)  | 8500 h  |
| Élettartam az 50%-os meghibásodási arányig (névleges) | 10500 h   |
| ANSI-kód, HID   | M81/E   |
| Lábjegyzetek, HID 1                                   | Color characteristics may vary somewhat from one lamp type to another. Time |

|                                | should be allowed for the lamp to stabilize in color when it is turned on for the first time or if for any reason its operating position is changed. This may require several hours' operation, with more than one start. Lamp color and output may change temporarily if the lamp is subjected to excess vibration or shock. Lamp color characteristics may change after long accumulate operating time. |
|--------------------------------|---|
| Lábjegyzetek, HID 2            | Performance may not be satisfactory unless operated within specified operating positions. (374)   |
| Technikai adatok               |   |
| Szinkód                        | 730 [ 3000 K korrelált színhőmérséklet]   |
| Fényáram (névleges) (minimum)  | 12510 lm  |
| Fényáram (névleges) (névleges) | 13900 lm  |

## MHN-TD

|  |                  |
|--|------------------|
| Színmegjelölés                             | meleg fehér (WW) |
| Fényáram-megmaradás, 10 000 óra (minimum)  | 50 %             |
| Fényáram-megmaradás, 10 000 óra (névleges) | 60 %             |
| Fényáram-megmaradás, 2000 óra (minimum)    | 69 %             |
| Fényáram-megmaradás, 2000 óra (névleges)   | 75 %             |
| Fényáram-megmaradás, 5000 óra (minimum)    | 58 %             |
| Fényáram-megmaradás, 5000 óra (névleges)   | 65 %             |
| A színérték X koordinátája (névleges)      | 434              |
| A színérték Y koordinátája (névleges)      | 400              |
| Korrelált színhőmérséklet (névleges)       | 3000 K           |
| Fényhasznosítás (névleges) (minimum)       | 81 lm/W          |
| Fényhasznosítás (névleges) (névleges)      | 90 lm/W          |
| Színvisszaadási index (névleges)           | 70               |

### Működtetés és elektronika

|                                      |        |
|--------------------------------------|--------|
| Teljesítmény (névleges) (névleges)   | 155 W  |
| Fényforrás felfutási árama (max)     | 2,4 A  |
| Az izzó árama (EM) (névleges)        | 1,8 A  |
| Gyújtási tápfeszültség (maximum)     | 198 V  |
| Gyújtási csúcshőfeszültség (maximum) | 5000 V |
| Gyújtási tápfeszültség (minimum)     | 198 V  |
| Gyújtási csúcshőfeszültség (minimum) | 3500 V |
| Feszültség (maximum)                 | 106 V  |
| Feszültség (minimum)                 | 86 V   |
| Feszültség (névleges)                | 96 V   |

### Vezérlők és fényerő-szabályozás

|               |     |
|---------------|-----|
| Szabályozható | Nem |
|---------------|-----|

### Mechanika és tokozás

|                    |          |
|--------------------|----------|
| Fényforrás formája | Átlátszó |
| A foglalat adatai  | na [-]   |

### Tanúsítvány és alkalmazási területek

|                                 |         |
|---------------------------------|---------|
| Energiatakarékosági címke (EEL) | A+      |
| Higanytartalom (Hg) (névleges)  | 18 mg   |
| Energiafogyasztás kWh/1000 óra  | 171 kWh |

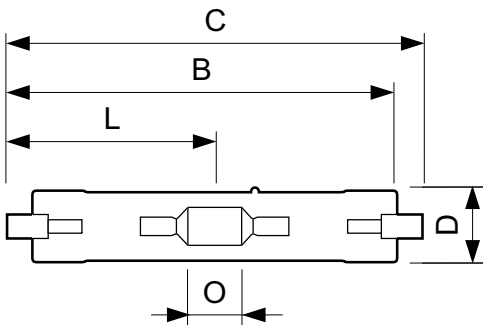
### A világítótest kialakításának feltételei

|                                  |        |
|----------------------------------|--------|
| Fényforrás hőmérséklete (max)    | 650 °C |
| Közelítési hőmérséklet (maximum) | 280 °C |

### Termékadatok

|                                     |                               |
|-------------------------------------|-------------------------------|
| Teljes termék kód                   | 871829121534900               |
| A termék megrendelési neve          | MHN-TD 150W/730 RX7s 1CT/12   |
| EAN/UPC - termék                    | 8718291215349                 |
| Rendelési kód                       | 21534900                      |
| Számláló – mennyiség csomagonként   | 1                             |
| Számláló – csomag külső dobozonként | 12                            |
| SAP anyag                           | 928482500092                  |
| Nettó tömeg (darab)                 | 0,028 kg                      |
| ILCOS-kód                           | MD/UB-150/730-H-RX7s-25/135.4 |

### Méretezett rajza

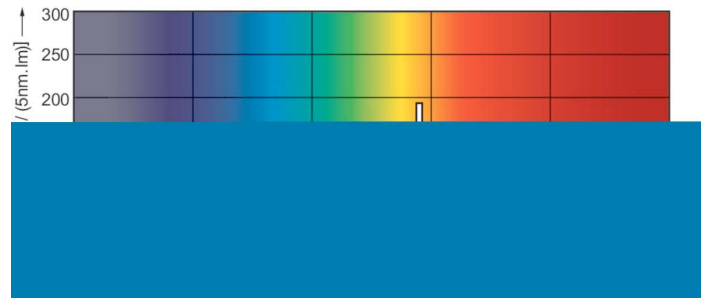
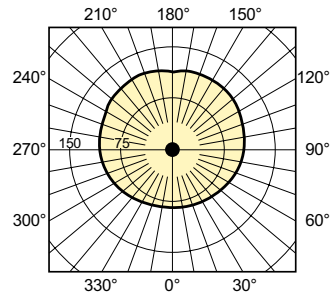
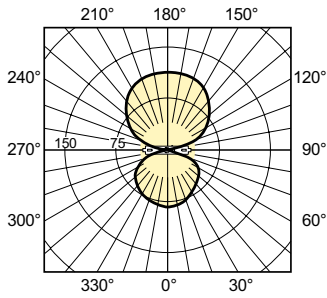


MHN-TD 150W/730 RX7s

| Product                     | D (max) | D       | O       | C (max)  |
|-----------------------------|---------|---------|---------|----------|
| MHN-TD 150W/730 RX7s 1CT/12 | 23,0 mm | 0,89 in | 17,8 mm | 135,4 mm |

# MHN-TD

## Fotometriai adatok



LDLD\_MHN-TD-Light distribution diagram

MHN-TD 70W & 150W

