

PHILIPS

Lighting



HF-Selectalume II TL5 fényforrásokhoz

HF-S 114-35 TL5 II 220-240V 50/60Hz

A HF-Selectalume II a legköltséghatékonyabb, megbízhatóbb, vékonyabb és megfizethető fénycső megoldás, kiemelkedő energiamegtakarítási jellemzőkkel, rendszerrugalmassággal és felülmúlhatatlan teljesítménnyel. A költséghatékony HF-Selectalume II robusztus kivitelű, amely megfelel minden vonatkozó nemzetközi biztonsági és teljesítményre vonatkozó szabványnak. A HF-Selectalume II elsősorban beltéri alkalmazásokban, mint például főként irodákban, kiskereskedelmi üzletekben, hotelekben, éttermekben és egyéb hasonló alkalmazásokban használt spotfények, mennyezeti lámpák, süllyesztett szerelvények világítástechnikai szerelvényeivel kompatibilis, ahol a vezérlőeszközök ki/bekapcsolási aktivitása viszonylag ritka

Termék adatok

Általános információ	
Alkalmazási kód	HE II
Típusváltozat	-
Fényforrás típus	TL5
Lámpák száma	1 darab/egység
Termékek száma a fő áramkörü lapon (16 A, B típus) (névleges)	28
Automatikus újraindítás	Yes
Működtetés és elektronika	
Bemeneti feszültség	220 to 240 V
Bemeneti frekvencia	50-60 Hz
Működési frekvencia (névleges)	45 kHz
Amplitúdótényező (névleges)	1,7
Teljesítménytényező 100%-os terhelésen (névleges)	0,99
Előmelegítési idő	0,5 s
Teljesítmény hálózati (váltakozó) feszültségről használva	202-254V-8%~+6%
Biztonság hálózati (váltakozó) feszültségről használva	198-264V-10%~+10%
Szivárgó földáram (maximum)	0,5 mA
Induló áramlökés szélessége	0,25 ms
Előtétényező (névleges)	1
Energiavesztés (névleges)	2,0-3,5 W
Induló áramlökés csúcsértéke (maximum)	24 A
Hatékonyság teljes terhelésen [%]	93,2 %

HF-Selectalume II TL5 fényforrásokhoz

Kábelezés	
Csatlakozótípus, bemeneti csatlakozók	WAGO 744 connector
A kimenő vezetékek kölcsönös kábelkapacitása (maximum)	200 pF
Csatlakozótípus, kimeneti csatlakozók	WAGO 744 connector [Suitable for manual wiring]
A pozitív kábel hossza	0,75 m
A vezeték csupaszítási hossza	8.0-9.0 mm
Kettős lámpatest Master/Slave	Possible, lamp wires 2m max. length [Master/Slave operation possible]
A bemeneti csatlakozó keresztmetszete	0.50-1.00 mm ²
A kimeneti csatlakozó keresztmetszete	0.50-1.00 mm ²
A kimenő testvezetékek kábelkapacitása – föld (maximum)	200 pF
A kimenő pozitív vezetékek kábelkapacitása – föld (maximum)	200 pF

A rendszer jellemzői

A lámpa névleges teljesítménye elötét használata esetén	14-35 W
A lámpa névleges teljesítménye TL5 HE esetén	14/35 W
Rendszerteljesítmény TL5 HE esetén	16.7/40.5 W
A lámpa teljesítménye TL5 HE esetén	14.7/37.0 W
Energiaveszteség TL5 HE esetén	2.0/3.5 W

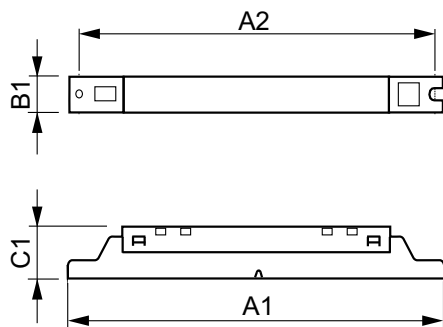
Hőmérséklet

Környezeti hőmérséklet (maximum)	55 °C
Környezeti hőmérséklet (minimum)	-20 °C
Tárolási hőmérséklet (maximum)	50 °C
Tárolási hőmérséklet (minimum)	-40 °C
A burkolat hőmérséklete, élettartam (névleges)	75 °C
A foglalat hőmérséklete, maximum (maximum)	75 °C

Mechanika és tokozás

Ház	L360x30x22
-----	------------

Méretezett rajza



HF-S 114-35 TL5 HE II 220-240V

Vészhelyzeti működés	
Névleges fénykibocsátás 60 másodperc után	100% of EBLF
Normál üzemi (egyen-) feszültség	220-240 V
Garantált telepfeszültség, üzemi	176-275 V
Garantált telepfeszültség, gyújtás	186-275 V
A vészjelzőtét világítási tényezője (EBLF) (névleges)	100 %
Névleges fénykibocsátás 5 másodperc után	50% of EBLF

Tanúsítvány és alkalmazási területek

Energiahasznosítási index	A2 BAT
IP-besorolás	IP 20 [Ingress Protection 20]
EMI 9 kHz – 30 MHz	EN55015
Rázkódásállósági szabvány	IEC68-2-6 F c
Forraszgömbszabvány	IEC 68-2-29 Eb
Tanúsítási jelek	CE jel ENEC tanúsítvány CCC tanúsítvány C-Tick tanúsítvány TISI jel SIRIM jóváhagyás CCC tanúsítvány
Bűgás és zajszint	30 dB(A)

Termékadatok

Teljes termékkód	871829175842600
A termék megrendelési neve	HF-S 114-35 TL5 HE II 220-240V
EAN/UPC - termék	8718291758426
Rendelési kód	75842600
Számláló – mennyiség csomagonként	1
Helyi kódleírás	HF-S 114-35 TL5 II 220-240V 50/60Hz
Számláló – csomag külső dobozonként	12
SAP anyag	913713042066
Net Weight (Piece)	0,260 kg

Product	D1	C1	A1	A2	B1
HF-S 114-35 TL5 HE II 220-240V	4,2 mm	22,0 mm	360,0 mm	350,0 mm	30,0 mm

HF-Selectalume II TL5 fényforrásokhoz

