

PrimaVision Mini CDM-hez

HID-PV m 20 /S CDM 220-240V 50/60Hz

Miniatúr HID elektronikus előtét CDM-lámpákhoz – korlátlan lehetőségeket nyit a lámpatest formatervezésben.

Termék adatok

Általános információ	
Alkalmazási kód	HPF
Típusváltozat	mk2
Fényforrás típus	CDM
Lámpák száma	1 darab/egység
Kültéri használatra alkalmas	No
Termékek száma a fő áramkörü lapon (16 A, B típus) (névleges)	32
Automatikus újraindítás	Yes
Működtetés és elektronika	
Bemeneti feszültség	220 to 240 V
Bemeneti frekvencia	50-60 Hz
Minimális üzemi hálózati feszültség (minimum)	198 V
Teljesítménytényező 100%-os terhelésen (névleges)	0,95
Gyújtófeszültség (maximum)	4,5 kV
Gyújtófeszültség (minimum)	3,3 kV
A gyújtás kikapcsolási ideje (névleges)	21 min
Teljesítmény hálózati (váltakozó) feszültségről használva	198-254V
Biztonság hálózati (váltakozó) feszültségről használva	180-264V

Szivárgó földáram (maximum)	0,5 mA
Induló áramlökés szélessége	0,25 ms
Állandó teljesítményeltérés	-3%/+3%
Energiavesztés (névleges)	3,5 W
Induló áramlökés csúcserő (maximum)	15 A
Hatékony teljes terhelésen [%]	81,6 %

Kábelezés

A kimenő vezeték kölcsönös kábelkapacitása (névleges)	50 pF
A lámpa és az eszköz közti vezeték hossza	0,5 m
A vezeték csupaszítási hossza	8,5-9,5 mm
Az előtét érintkezővezetékek keresztmetszete	0,75-1,50 mm ²
Csatlakozó típusa	Insert

A rendszer jellemzői

A lámpa névleges teljesítménye előtét használata esetén	20 W
---	------

Hőmérséklet

Környezeti hőmérséklet (maximum)	55 °C
Környezeti hőmérséklet (minimum)	-20 °C

PrimaVision Mini CDM-hez

Tárolási hőmérséklet (maximum)	80 °C
Tárolási hőmérséklet (minimum)	-25 °C
A burkolat hőmérséklete, élettartam (névleges)	80 °C
A foglalat hőmérséklete, maximum (maximum)	80 °C

Mechanika és tokozás

Ház	/S
-----	----

Tanúsítvány és alkalmazási területek

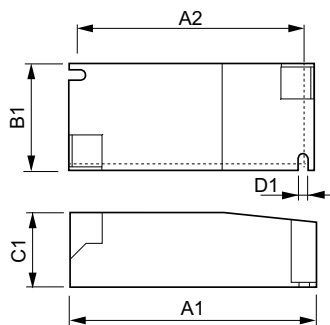
Aktív hőmérséklet-védelem	Yes
EMI 9 kHz – 300 MHz	CISPR 15 ed 7.2 / 2009
Rázkódásállósági szabvány	IEC68-2-6 F c
Forraszgömb szabvány	IEC 68-2-29 Eb
Tanúsítási jelek	CE jel ENEC tanúsítvány VDE tanúsítvány

Bűgás és zajszint	< 25 dB(A)
-------------------	------------

Termékadatok

Teljes termék kód	871829167159600
A termék megrendelési neve	HID-PV m 20 /S CDM 220-240V 50/60Hz
EAN/UPC - termék	8718291671596
Rendelési kód	67159600
Számláló – mennyiség csomagonként	1
Számláló – csomag külső dobozonként	12
SAP anyag	913700696066
Nettó tömeg (darab)	0,115 kg

Méretezett rajza



HID-PV m 20 /S CDM 220-240V 50/60Hz

Product	D1	C1	A1	A2	B1
HID-PV m 20 /S CDM 220-240V 50/60Hz	4,2 mm	30,2 mm	97,3 mm	88,3 mm	43,3 mm

