

HF-Matchbox Blue

HF-M BLUE 114 LH TL/PL-S/PL-C 230-240V

A HF-Matchbox Blue megfizethető, megbízható, kompakt, pehelykönnyű és magas-frekvenciájú előtét, mely 25 W alatti teljesítményű rendszerekben használható TL mini TL-D, TL5 és TL5c, PL-T/C és PL-L/S lámpákkal kombinálva. A HF-M Blue termékcsalád robusztus kivitelezésű, megfelel minden vonatkozó nemzetközi biztonsági és teljesítményre vonatkozó szabványnak, energiatakarékosági indexe (CELMA EEI) A2.

Termék adatok

Általános információ	
Fényforrás típus	TL/PL-S/PL-C
Lámpák száma	1 darab/egység
Termékek száma a fő áramkörü lapon (16 A, B típus) (névleges)	101
Automatikus újraindítás	Yes
Működtetés és elektronika	
Bemeneti feszültség	230 to 240 V
Bemeneti frekvencia	50-60 Hz
Teljesítménytényező 100%-os terhelésen (névleges)	0,64
Gyújtási idő (maximum)	0,5 s
Teljesítmény hálózati (váltakozó) feszültségről használva	-8%+6%
Biztonság hálózati (váltakozó) feszültségről használva	-10%+10%
Energiaveszteség (névleges)	2,9 W
Hatékonyság teljes terhelésen [%]	86,7 %

Kábelezés	
Csatlakozótípus, bemeneti csatlakozók	Insert
A bemeneti csatlakozók színe	Grey
A kimeneti csatlakozók színe	Grey
Csatlakozótípus, kimeneti csatlakozók	Insert
A lámpa és az eszköz közti vezeték hossza	1,50 m
A pozitív kábel hossza	0,30 m
A vezeték csupaszítási hossza	8,0-9,0 mm
A bemeneti csatlakozó keresztmetszete	0,50-1,50 mm ²
A kimeneti csatlakozó keresztmetszete	0,50-1,50 mm ²

A rendszer jellemzői

A lámpa névleges teljesítménye előtét használata esetén	14 W
Rendszerteljesítmény PL-S esetén	14,1 W
A lámpa névleges teljesítménye PL-S esetén	14 W
Energiaveszteség PL-S esetén	2,2 W
A lámpa teljesítménye PL-S esetén	11,9 W
Rendszerteljesítmény PL-C esetén	14,6 W
A lámpa névleges teljesítménye PL-C esetén	14 W
Energiaveszteség PL-C esetén	2,4 W

HF-Matchbox Blue

A lámpa teljesítménye PL-C esetén	12.2 W
A lámpa teljesítménye TL esetén	11.8 W
A lámpa névleges teljesítménye TL esetén	14 W
Rendszerteljesítmény TL esetén	15.7 W
Energiaveszteség TL esetén	3.9 W

Hőmérséklet

Környezeti hőmérséklet (maximum)	40 °C
Környezeti hőmérséklet (minimum)	-10 °C
A foglalat hőmérséklete, maximum (maximum)	75 °C

Mechanika és tokozás

Ház	LH
-----	----

Vészhelyzeti működés

Fényforrás gyújtási elem feszültség	194-254 V
-------------------------------------	-----------

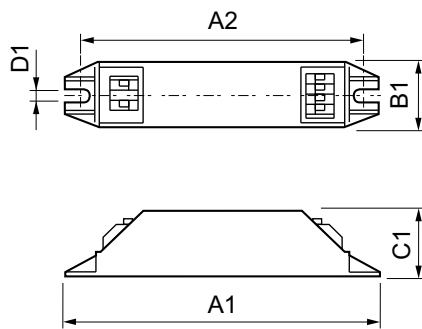
Tanúsítvány és alkalmazási területek

IP-besorolás	IP 20 [Ingress Protection 20]
Tanúsítási jelek	F jel CE jel VDE tanúsítvány CB tanúsítvány

Termékadatok

Teljes termékkód	871150053682230
A termék megrendelési neve	HF-M BLUE 114 LH TL/PL-S/PL-C 230-240V
EAN/UPC - termék	8711500536822
Rendelési kód	53682230
Számláló – mennyiség csomagonként	1
Számláló – csomag külső dobozonként	50
SAP anyag	913700421766
Nettó tömeg (darab)	0,036 kg

Méretezett rajza



HF-M BLUE 114 LH TL/PL-S/PL-C 230-240V

Product

HF-M BLUE 114 LH TL/PL-S/PL-C 230-240V

