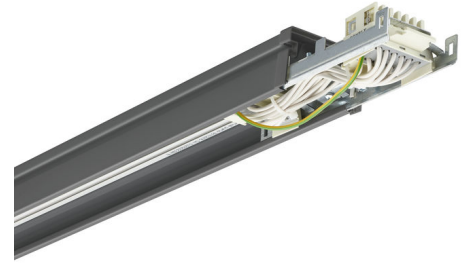


# PHILIPS

## Lighting



# Maxos fusion

## LL523T 7 SI

### Maxos fusion Rail - 7 conductors - SI

A Maxos fusion adaptálható, kiváló megvilágítást biztosító LED-es sínes rendszer, melynek használatával több mint felére csökkenthető az energiaköltség a fénycsöves megoldásokhoz képest. Üzlethelyiségekben a sinbe gond nélkül beépíthetők a lineáris panelcsalád tagjai, nem lineáris modulok és spotgarnitúrák is, így a ragyogó megvilágítással szépen kiemelhetők a termékek. Ipari alkalmazásoknál a legfőbb cél a beszerelési és karbantartási költségek csökkentése a kevesebb lineáris panel használatának köszönhetően. A legfeljebb 13 vezetékkel álló elektromos rendszer, a lámpatestek igény szerinti elhelyezhetősége, valamint más szolgáltatások, illetve hardverek integrálásának lehetősége elősegíti a rendezettebb mennyezeti kialakítást. Egyszerűen átkonfigurálható, így a világítási rendszer könnyen hozzáigazítható a későbbi térbeosztás-változtatásokhoz. Az infrastruktúra alkalmas érzékelők integrálására adatgyűjtési céllal, ami lehetőséget biztosít vállalkozásának arra, hogy célirányos és részletes információkhoz jusson.

### Termék adatok

| Általános információ            |  | Termékcsalád kódja               | LL523T [ Maxos fusion Rail] |
|---------------------------------|--|----------------------------------|-----------------------------|
| Csatlakozás                     | Belső csatlakozó                                 | <b>Működtetés és elektronika</b> |                             |
| IEC védelmi osztály             | I. biztonsági osztály                            | Bemeneti feszültség              | 220 to 240 V                |
| Izzóhuzalos teszt               | Hőmérséklet: 850 °C, időtartam: 30 s             | Bemeneti frekvencia              | 50–60 Hz                    |
| Gyúlékonysági jelzés            | F [ For mounting on normally flammable surfaces] | Választható áramkörök            | 7 [ 7 conductors]           |
| CE jelölés                      | CE mark  | <b>Mechanika és tokozás</b>      |                             |
| ENEC jel                        | ENEC mark  | Rögzítőanyag                     | Rozsdamentes acél           |
| Jótállási idő                   | 5 év   | Teljes hossz                     | 2276 mm                     |
| Anyag                           | Steel  | Teljes szélesség                 | 63 mm                       |
| Megfelel az EU RoHS irányelvnek | Igen   | Teljes magasság                  | 43 mm                       |
| A tartozék színe                | Silver   |                                  |                             |

## Maxos fusion

|  |   |
|--|---|
| Magasság                                   | 44 mm                                   |
| Szín                                       | SI                                      |
| Méretetek (magasság × szélesség × mélység) | 43 × 63 × 2276 mm (1.7 × 2.5 × 89.6 in) |

### Tanúsítvány és alkalmazási területek

|                                      |                                       |
|--------------------------------------|---------------------------------------|
| Por és víz elleni védelem kódja (IP) | IP20 [ Ujjak behatolása ellen védett] |
| Mechanikus ütdésvédelmi kód          | IK02 [ 0.2 J standard]                |

### Alkalmazási feltételek

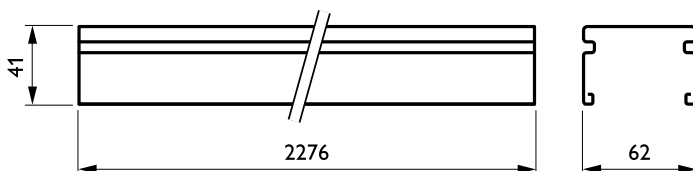
|                                  |                      |
|----------------------------------|----------------------|
| Környezeti hőmérséklet-tartomány | -10 és +35 °C között |
|----------------------------------|----------------------|

### Termékadatok

|                                     |                 |
|-------------------------------------|-----------------|
| Teljes termékkód                    | 871869639744299 |
| A termék megrendelési neve          | LL523T 7 SI     |
| EAN/UPC - termék                    | 8718696397442   |
| Rendelési kód                       | 39744299        |
| Számláló – mennyiség csomagonként   | 1               |
| Számláló – csomag külső dobozonként | 10              |
| SAP anyag                           | 910925864265    |
| Nettó tömeg (darab)                 | 3,200 kg        |



## Méretezett rajza



Maxos Fusion Rail LL512T-LL646T

